



PARA PLOMEROS PROFESIONALES



Catálogo 2023-2024



www.oateylatinamerica.com

Cementos para PVC	1
Cementos especiales	5
Cementos para CPVC	7
Cementos para ABS	10
Cementos para CPVC contra incendios	12
Cementos multiusos	14
Primers y Limpiadores	15
Instrucciones para soldar con cementos	17
Tiempos de curado del cemento	18
Accesorios para cementos disolventes	19
Lubricantes	20
Productos para uniones de cobre	22
Accesorios para limpieza de tuberías	24
Soldadura de alambre	25
Fundentes	28
Soldadura líquida 2 en 1	30
Instrucciones para soldar con soldadura Safe Flo	31
Detector de fugas	32
Selladores de roscas	34
Masillas para plomero y epóxica	38
Coladeras comerciales	40
Válvulas angulares	43
Mangueras de suministro	45
Cajas empotrables	47
Anillos de cera	59
Válvulas anti retorno	61
Válvulas de admisión de aire	64
Trampas tubulares	67
Barras de apoyo	70

Amortiguadores de golpe de ariete	71
Coladeras para ducha	74
Accesorios de ducha	80
Paneles de acceso	82
Tapón de registro	86
Soportes para tuberías	88
Limpiadores de sistema de drenaje	93
Sistemas para mantenimiento de calentadores	95
Tapones para tuberías	97
Tapones para pruebas de hermeticidad	98
Tapones de prueba mecánicos	105
Cementos Contact para PVC	112
Cementos Contact para CPVC	116
Limpiador y Primer Contact para PVC y CPVC	117
Soldadura Contact para tuberías de cobre	119
Pasta Contact para soldar	122

Oatey®



CEMENTOS DISOLVENTES

www.oateylatinamerica.com

Cemento Etiqueta Dorada

- Cemento Regular Claro para PVC.
- Viscosidad Regular, Color Transparente.
- Para PVC C-40 hasta 4" y C-80 hasta 2" de diámetro, alta presión.
- Secado y fraguado muy rápido.
- Recomendado para sistemas de agua potable, tuberías conduit, trabajos de Plomería y Ventilación.
- Se puede aplicar en temperaturas de 4°C a 43°C.
- Supera la Norma D-2564 de la ASTM.



CÓDIGO	PRESENTACIÓN	PIEZAS X CAJA	CÓDIGO LATAM
32353MX	4 oz.	24	31958
32354MX	8 oz.	20	31959
32355MX	16 oz.	12	31960
32356MX	32 oz.	6	31961
32422MX	Galón	6	N / A

Cemento Etiqueta Negra

- Cemento Mediano Claro para PVC.
- Viscosidad Mediana, Color Transparente.
- Para PVC C-40 y C-80 hasta 6" de diámetro. Hasta 8" de diámetro sin presión.
- Secado rápido.
- Recomendado para sistemas de agua potable, riego, drenaje, tuberías de electricidad, trabajos de Plomería y Ventilación.
- Se puede aplicar en temperaturas de 4°C a 43°C.
- Supera la Norma D-2564 de la ASTM.



CÓDIGO	PRESENTACIÓN	PIEZAS X CAJA	CÓDIGO LATAM
32433MX	2 oz.	48	32285
32362MX	4 oz.	24	32222
32363MX	8 oz.	20	32223
32364MX	16 oz.	12	32224
32365MX	32 oz.	6	32225
32393MX	Galón	6	N / A

Cemento Etiqueta Gris

- Cemento Gris Mediano para PVC.
- Viscosidad Mediana, Color Gris.
- Para PVC C-40 y C-80 hasta 6" de diámetro, alta presión.
- Secado intermedio.
- Recomendado para sistemas de agua potable, riego, drenaje, tuberías de electricidad, trabajos de Plomería y Ventilación.
- Se puede aplicar en temperaturas de 4°C a 43°C.
- Supera la Norma D-2564 de la ASTM.



CÓDIGO	PRESENTACIÓN	PIEZAS X CAJA	CÓDIGO LATAM
32382MX	4 oz.	24	31930
32383MX	8 oz.	20	31931
32384MX	16 oz.	12	31932
32385MX	32 oz.	6	31933

Cemento Etiqueta Verde-Extra Reforzado

- Cemento Extra Reforzado Claro para PVC.
- Viscosidad Gruesa, Color Transparente.
- Para PVC C-40 y C-80 hasta 12" de diámetro, alta presión.
- Hasta 18" de diámetro sin presión.
- Secado intermedio
- Su fórmula ayuda a rellenar espacios en tubos de grandes diámetros y conexiones flojas.
- Recomendado para sistemas de tuberías industriales, de agua potable, riego, tuberías CONDUIT y Ventilación.
- Se puede aplicar en temperaturas de 4°C a 43°C.
- Supera la Norma D-2564 de la ASTM.



CÓDIGO	PRESENTACIÓN	PIEZAS X CAJA	CÓDIGO LATAM
32344MX	4 oz.	24	31950
32345MX	8 oz.	20	31951
32346MX	16 oz.	12	31952
32347MX	32 oz.	6	31953
32418MX	Galón	6	N / A

Cemento Etiqueta Gris-Extra Reforzado

- Cemento Extra Reforzado Gris para PVC.
- Viscosidad Gruesa, Color Gris.
- Para PVC C-40 y C-80 hasta 12" de diámetro, alta presión.
- Hasta 18" de diámetro sin presión.
- Secado intermedio.
- Su fórmula ayuda a rellenar espacios en tubos de grandes diámetros y conexiones flojas.
- Recomendado para sistemas de tuberías industriales, de agua potable DWV (drenaje, aguas residuales y ventilación).
- Se puede aplicar en temperaturas de 4°C a 43°C.
- Supera la Norma D-2564 de la ASTM.



CÓDIGO	PRESENTACIÓN	PIEZAS X CAJA	CÓDIGO LATAM
32378MX	4 oz.	24	N / A
32379MX	8 oz.	20	N / A
32380MX	16 oz.	12	N / A
32381MX	32 oz.	6	N / A
32417MX	Galón	6	N / A

Cemento Super 30

- Cemento Extra Reforzado Blanco para PVC.
- Viscosidad Gruesa, Color Blanco.
- Para PVC C-40 y C-80 hasta 24" de diámetro.
- Hasta 30" de diámetro sin presión.
- Secado lento.
- Ideal para fabricar piezas especiales de grandes diámetros que requieran gran capacidad de relleno.
- Recomendado para sistemas de tuberías industriales, fabricación de accesorios, sistemas de presión de agua potable y DWV (drenaje, aguas residuales y ventilación).
- Se puede aplicar en temperaturas de 4°C a 43°C.
- Supera la Norma D-2564 de la ASTM.



CÓDIGO	PRESENTACIÓN	PIEZAS X CAJA	CÓDIGO LATAM
32191	Galón	6	N/A

Oatey®



BLUE LAVA

www.oateylatinamerica.com

Cemento Rain-R-Shine (Alta Humedad)

- Cemento Mediano Azul Rain-R-Shine para PVC.
- Viscosidad Mediana, Color Azul.
- Para PVC C-40 y C-80 hasta 6" de diámetro, alta presión.
- Hasta 8" de diámetro sin presión.
- Secado rápido.
- Recomendado para hidromasaje y piscinas, sistemas de riego, trabajos de Plomería y Agua Potable.
- Se recomienda aplicar a temperatura ambiente de 4°C a 43°C.
- Cumple la Norma D-2564 de la ASTM.



CÓDIGO	PRESENTACIÓN	PIEZAS X CAJA	CÓDIGO LATAM
32432MX	2 oz.	48	32286
32349MX	4 oz.	24	31954
32350MX	8 oz.	20	31955
32351MX	16 oz.	12	31956
32352MX	32 oz.	6	31957
32391MX	Galón	6	N / A

Cemento Blue Lava (Extrema Humedad)

- Cemento Blue Lava para PVC.
- Viscosidad Mediana, Color Azul.
- Para PVC C-40 y C-80 hasta 6" de diámetro, alta presión.
- Secado muy rápido.
- Recomendado para piscinas e hidromasajes, sistemas de riego, trabajos de plomería y agua potable.
- Cemento ideal para maximizar la productividad en todas las condiciones climáticas, incluyendo condiciones de extrema humedad y reparaciones de "líneas vivas".
- Se recomienda aplicar a temperatura ambiente de 4°C a 43°C.
- Supera la Norma D-2564 de la ASTM.



CÓDIGO	PRESENTACIÓN	PIEZAS X CAJA	CÓDIGO LATAM
32401MX	4 oz.	24	32160
32402MX	8 oz.	20	32161
32403MX	16 oz.	12	32162
32404MX	32 oz.	6	32163
32405MX	Galón	6	32164

Cemento Etiqueta Amarilla

- Cemento para CPVC.
- Viscosidad Mediana, Color Amarillo.
- Para CPVC-CTS hasta 2" de diámetro.
- Secado muy rápido.
- "CEMENTO DE UN SOLO PASO" formulado para usar sin Primer, si los códigos locales lo permiten.
- Para sistemas de agua potable fría y caliente hasta 83°C.
- Cumple la Norma F-493 de la ASTM



CÓDIGO	PRESENTACIÓN	PIEZAS X CAJA	CÓDIGO LATAM
32427MX	2 oz.	24	32280
32428MX	4 oz.	24	32200
32429MX	8 oz.	20	32201
32430MX	16 oz.	12	32202
32431MX	32 oz.	6	N / A

Cemento Etiqueta Azul



- Cemento FlowGuard White para CPVC.
- Viscosidad Mediana, Color Blanco.
- Para CPVC-CTS hasta 2" de diámetro.
- Secado muy rápido.
- Con indicador UV.
- "CEMENTO DE UN SOLO PASO" formulado para usar sin Primer, si los códigos locales lo permiten.
- Para sistemas de agua potable fría y caliente hasta 83°C.
- Cumple la Norma F-493 de la ASTM
- Indicador ultravioleta para rápida y fácil inspección, en las uniones en seco con cualquier fuente de luz UV.

Indicador UV



CÓDIGO	PRESENTACIÓN	PIEZAS X CAJA	CÓDIGO LATAM
32386MX	2 oz.	24	N / A
32387MX	4 oz.	24	N / A
32388MX	8 oz.	20	N / A
32389MX	16 oz.	12	N / A
32390MX	32 oz.	6	N / A

Cemento Etiqueta Naranja

- Cemento Mediano, Naranja para CPVC.
- Viscosidad Mediana, Color Naranja.
- Para CPVC hasta 6" de diámetro.
- Aprobado para usar en sistemas de tuberías CORZAN.
- Secado rápido.
- Para sistemas de aguas residenciales y comerciales (frías y calientes hasta 93°C).
- Se puede aplicar en temperaturas de 4°C a 43°C.
- Cumple la Norma F-493 y D-2846 de la ASTM.



CÓDIGO	PRESENTACIÓN	PIEZAS X CAJA	CÓDIGO LATAM
32370MX	4 oz.	24	31128
32371MX	8 oz.	20	31129
32372MX	16 oz.	12	31130
32373MX	32 oz.	6	31131

Cemento Etiqueta Terracota

- Cemento Extra Reforzado, Gris para CPVC.
- Viscosidad Gruesa, Color Gris.
- Para C-40" y C-80" hasta 12" de diámetro, alta presión.
- Aprobado para usar en sistemas de tuberías CORZAN.
- Secado intermedio.
- Su fórmula ayuda a rellenar espacios en tubos de grandes diámetros y conexiones flojas.
- Recomendado para sistemas de tuberías industriales
- Se puede aplicar en temperaturas de 4°C a 43°C.
- Cumple la Norma F-493 de la ASTM.



CÓDIGO	PRESENTACIÓN	PIEZAS X CAJA	CÓDIGO LATAM
32399MX	16 oz.	12	31036
32400MX	32 oz.	6	31037

Cemento Etiqueta Negra Industrial **CORZAN** INDUSTRIAL SYSTEMS

- Viscosidad Gruesa, Color Gris.
- Para tuberías y accesorios de CPVC hasta 12" de diámetro.
- Hasta 24" de diámetro sin presión
- Aprobado para usar en sistemas de tuberías CORZAN, incluyendo sistemas de tuberías industriales.
- Secado intermedio.
- Para sistemas que requieran gran resistencia químicas a los cáusticos, incluyendo hipocloritos ácidos minerales y soluciones salinas acuosas.
- Indicador ultravioleta para rápida y fácil inspección, en las uniones en seco con cualquier fuente de luz UV.
- Se puede aplicar en temperaturas de 4°C a 43°C.
- Cumple la Norma F-493 y D-2846 de la ASTM.

Indicador
UV



CÓDIGO	PRESENTACIÓN	PIEZAS X CAJA	CÓDIGO ANTERIOR
30328	16 oz.	24	30328
30329	32 oz.	6	30329
30330	Galón	6	30330

Oatey®



CEMENTOS PARA ABS

www.oateylatinamerica.com

Cemento para ABS etiqueta Azul

- Cemento Mediano, Negro para ABS.
- Viscosidad Mediana, Color Negro.
- Para ABS hasta 6" de diámetro.
- Secado rápido.
- Recomendado para sistemas de tuberías de drenaje y ventilación. Para todas las aplicaciones donde no se tenga presión.
- Se recomienda aplicar a temperatura ambiente de 4°C a 43°C.
- Supera la Norma D-2235 de la ASTM.



CÓDIGO	PRESENTACIÓN	PIEZAS X CAJA	CÓDIGO LATAM
32357MX	4 oz.	24	30999
32358MX	8 oz.	20	30889
32359MX	16 oz.	12	30892
32360MX	32 oz.	6	30902
32392MX	Galón	6	30915

Cemento de Transición para ABS a PVC

- Cemento verde para transición de ABS a PVC.
- Viscosidad Mediana, Color Verde.
- Recomendado para unir ABS a PVC, sin presión, juntas de transición hasta 6" de diámetro.
- Secado rápido.
- Se recomienda aplicar a temperatura ambiente de 4°C a 43°C.
- Supera la Norma D-3138 de la ASTM.



CÓDIGO	PRESENTACIÓN	PIEZAS X CAJA	CÓDIGO LATAM
60555	8 oz.	24	N / A
60560	16 oz.	12	30925

Oatey



BLAZEMASTER

www.oateylatinamerica.com

CEMENTOS CPVC CONTRA INCENDIOS

Cemento **BLAZEMASTER**

- Cemento Disolvente para tubos y accesorios de CPVC BLAZEMASTER.
- Recomendado para diámetros hasta 3" de un solo paso
- Color rojo, viscosidad gruesa y secado rápido
- Para uso en sistemas de rociadores contra incendios
- Se puede utilizar sin primer



CÓDIGO	PRESENTACIÓN	PIEZAS X CAJA	CÓDIGO LATAM
31717MX	16 oz.	12	N/A

Cemento Multiusos

- Cemento Mediano Lechoso Multiusos.
- Viscosidad Mediana, Color Beige.
- Para PVC, CPVC y ABS hasta 6" de diámetro.
- Secado rápido.
- Recomendado para sistemas de agua potable, aguas residuales y ventilación.
- Se recomienda aplicar a temperatura ambiente de 4°C a 43°C.
- Cumple la Norma D-2564, D-2235 Y F-493 de la ASTM.



CÓDIGO	PRESENTACIÓN	PIEZAS X CAJA	CÓDIGO LATAM
32340MX	4 oz.	24	32208
32341MX	8 oz.	20	32209
32342MX	16 oz.	12	N / A
32343MX	32 oz.	6	N / A

Limpiador Transparente

- Limpiador Transparente para tubos y conexiones de PVC, CPVC y ABS.
- Para limpiar todos los diámetros.
- Limpiador de acción rápida que remueve la suciedad, grasa y mugre de las superficies.
- Se recomienda usar antes de preparar las superficies de tuberías y accesorios.
- Fluye libremente y se evapora rápidamente.
- Se recomienda aplicar a temperatura ambiente de 4°C a 43°C.



CÓDIGO	PRESENTACIÓN	PIEZAS X CAJA	CÓDIGO LATAM
32374MX	4 oz.	24	32216
32375MX	8 oz.	20	32217
32376MX	16 oz.	12	32218
32377MX	32 oz.	6	32219
32420MX	Galón	6	N / A

Primer Morado

- Primer Morado para tubos y conexiones de PVC y CPVC.
- Para todos los diámetros
- Remueve suciedad, grasa y suaviza las superficies de los tubos y conexiones para permitir una fusión segura con cemento disolvente.
- Para uso en áreas en donde los códigos locales establecen el uso del primer.
- Cumple con la Norma F-656 de ASTM.
- Se recomienda aplicar a temperatura ambiente de 4°C a 43°C.



CÓDIGO	PRESENTACIÓN	PIEZAS X CAJA	CÓDIGO LATAM
32394MX	4 oz.	24	31966
32395MX	8 oz.	20	31967
32396MX	16 oz.	12	31968
32397MX	32 oz.	6	31969
32398MX	Galón	6	N / A

Primer-Limpiador

- Primer-Limpiador Morado para tubos y conexiones de PVC y CPVC.
- Remueve suciedad, grasa y suaviza las superficies de los tubos y conexiones para permitir una fusión segura con el cemento disolvente
- Es menos corrosivo que el primer transparente y púrpura.
- Se recomienda aplicar a temperatura ambiente de 4°C a 43°C.



CÓDIGO	PRESENTACIÓN	PIEZAS X CAJA	CÓDIGO LATAM
32366MX	4 oz.	24	31966
32367MX	8 oz.	20	31967
32368MX	16 oz.	12	31968
32369MX	32 oz.	6	31969
32419MX	Galón	6	30768

TIEMPO DE GARANTÍA

Cementos PVC	3 años
Cementos CPVC	2 años
Cementos ABS	3 años
Primers	3 años
Limpiadores	3 años

Oatey

COMO Soldar CON CEMENTO DISOLVENTE

Como Soldar con Cemento Disolvente

Antes de Usar:

Lea cuidadosamente todas las etiquetas del producto.

Mezcle o agite el cemento antes de usar. No lo use si tiene consistencia de jalea. Mantenga el envase cerrado cuando no lo use. Evite el contacto con los ojos y la piel. Utilice lentes de seguridad con protectores laterales y guantes de hule.

1. Encadre los extremos del tubo y elimine todas las rebabas y suciedad.

2. Verifique el ajuste en seco del tubo y el accesorio. El tubo deberá introducirse fácilmente hasta 1/3 dentro del casquillo del accesorio (conexión).

3. Use el aplicador adecuado al menos de la mitad del tamaño del diámetro del tubo. Para sistemas de tuberías más grandes use una brocha de cerdas naturales o un rodillo.

4. Limpie el tubo y la conexión con un limpiador aprobado.

5. Primero aplique el primer dentro del casquillo del accesorio luego exterior del extremo de la tubería y una vez más en el empalme de la conexión.

• Una vez que se ha aplicado el primer en ambas superficies, el cemento debe aplicarse enseguida sin dejar que seque. Si no, DEBE repetir el procedimiento en las superficies nuevamente antes de aplicar cemento.

• No use primer en tuberías y conexiones de ABS (use un limpiador transparente solamente).

6. Primero aplique una capa generosa de cemento en la tubería, luego aplique una capa adentro del casquillo de la conexión y posterior una segunda más en la tubería.

• Recuerda que una capa delgada de cemento al interior de la conexión; evite la acumulación de cemento. La acumulación de cemento puede provocar debilitamiento y falla prematura del tubo o conexión.

• Ensamble RÁPIDAMENTE. El cemento debe estar líquido. Si la superficie del cemento se ha secado, vuelva a cubrir ambas partes.

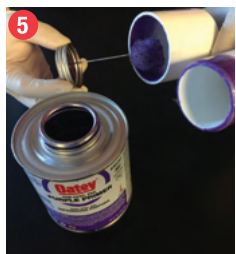
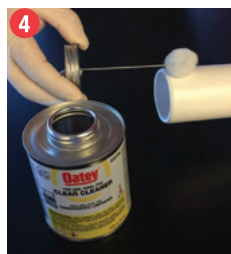
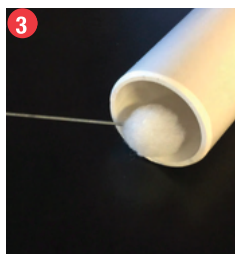
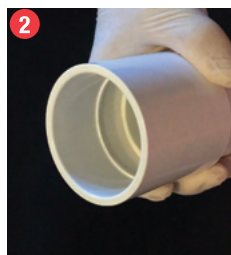
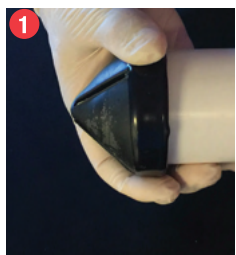
7. Introduzca COMPLETAMENTE dentro de la conexión dando 1/4 de vuelta hasta que el tubo se asiente.

8. Sostenga el tubo y la conexión juntos durante 30 segundos para evitar la salida del tubo, sosténgalo más tiempo en temperaturas frías Limpie el exceso de Cemento.

• Las temperaturas más bajas y las tuberías de mayor diámetro pueden necesitar un poco más de tiempo de espera.

• Deje transcurrir 15 minutos para una buena resistencia al manejo y 2 horas de curado a temperaturas superiores a 15.5°C (60 ° F) antes de la prueba de presión hasta 180 psi. Es posible que se requieran tiempos de curado más prolongados a temperaturas inferiores 15.5°C (60 ° F) o con tubería de más de 3 " de diámetro.

NO REALICE LA PRUEBA CON AIRE COMPRIMIDO O GAS.



Tipos de Tubos:

CPVC: Policloruro de Vinilo Clorado- Se usa generalmente para aplicaciones de tubería a presión, incluyendo la distribución de agua potable caliente y fría. También puede ser usada para fluidos corrosivos en aplicaciones industriales y químicas.

ABS: Acrilonitrilo Butadieno Estireno- Se usa generalmente para aplicaciones de tubería sin presión.

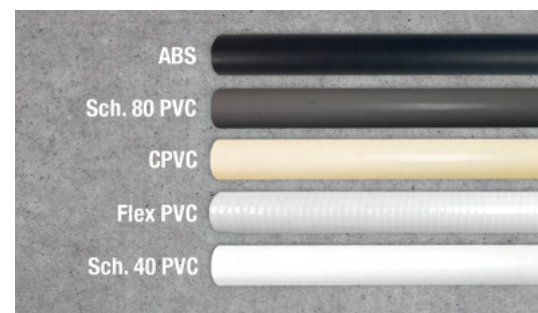
PVC: Policloruro de Vinilo- Se usa generalmente para aplicaciones de tubería a presión o sin presión.

Cementos Disolventes para Cualquier Aplicación

Si necesita realizar una soldadura en accesorios de PVC, CPVC o ABS para las uniones de tubos, Oatey es el cemento disolvente preferido por los profesionales en lugar de cualquier otra marca del Mercado. Tanto para aplicaciones calientes o frías, mojadas o secas, Oatey tiene el cemento disolvente que satisface los requisitos exactos de cualquier instalación de tubería de plástico.

Desarrollo del Producto

Los Cementos Disolventes de Oatey se elaboran teniendo en cuenta a los contratistas de tuberías. Las extensas investigaciones y el desarrollo de productos le ofrecen tranquilidad y confianza cuando utiliza los cementos solventes de marca Oatey. Además, ninguna empresa trabaja tan arduamente como Oatey con los organismos reguladores y de codificación en nombre de los plomeros profesionales.



Tiempos de Secado / Curado

El tiempo de secado / curado establecido depende de varios factores. El tamaño de la tubería, el ajuste de la toma, el ambiente, la temperatura, la humedad relativa, el cemento utilizado y la presión de funcionamiento del sistema deben tenerse en cuenta al determinar los tiempos de secado / curado de instalación.

Tiempos de Manipulación / Secado para cementos Disolventes PVC y CPVC

El tiempo de manipulación / secado es el tiempo requerido antes de manipular la unión. En climas lluviosos o húmedos, deje transcurrir un 50% de tiempo adicional.

Diámetro del Tubo	Temperatura durante el ensamblado			
	15.5° a 37.7°C	4.4° a 15.5°C	-6.6° a 4.4°C	0° a -6.6°C
1/2" a 1-1/4"	2 minutos	5 minutos	8 minutos	10 minutos
1-1/2" a 3"	5 minutos	10 minutos	12 minutos	15 minutos
4" a 5"	15 minutos	30 minutos	1 hora	2 horas
6" a 8"	30 minutos	90 minutos	3 horas	6 horas

Comuníquese con los servicios técnicos de Oatey para conocer los tiempos de instalación en tuberías de más de 8" de diámetro.

Estas cifras solo deben utilizarse como una guía general. Las condiciones en el campo pueden variar.

Cantidad promedio de Uniones por cuarto de Galón de Cemento Disolvente

Diámetro del tubo	1/2"	3/4"	1"	1 1/4"	1 1/2"	2"	3"	4"	6"	8"
Cantidad de uniones	325	250	150	125	90	70	50	30	10	8

Estas cifras son aproximadas en base a las pruebas de laboratorio. Las condiciones en cada sitio pueden variar.

©2020 Oatey SCS Reservados todos los derechos.

Esta información se basa en datos que se consideren fiables, pero Oatey no ofrece ninguna garantía, expresa o implícita, en cuanto a su precisión y no asume ninguna responsabilidad derivada de su uso. Los datos enumerados se encuentran dentro del rango normal de propiedades del producto, pero no deben usarse para establecer límites de especificación ni usarse solos como base del diseño. La responsabilidad de Oatey hacia los compradores se limita expresamente a los términos y condiciones de venta. Oatey es una marca comercial de Oatey Co. Todas las demás marcas comerciales se pueden encontrar en Oatey.com LCS358G WEB 11/20.

Tiempos Promedio de curado de uniones para Cementos Disolventes de PVC, ABS y CPVC

PVC Y ABS		Temperatura durante la union y tiempo de curado			
Diámetro del Tubo		15.5° a 37.7°C	4.4° a 15.5°C	-6.6° a 4.4°C	0° a -6.6°C
1/2" a 1-1/4"	Hasta 180 psi	15 min	20 min	30 min	Por favor comuníquese con los servicios técnicos de Oatey para obtener información sobre el tiempo de curado.
	180 psi +	4 horas	8 horas	36 horas	
1-1/2" a 3"	Hasta 180 psi	30 min	45 min	60 min	
	180 psi +	8 horas	16 horas	3 días	
4" a 5"	Hasta 180 psi	2 horas	4 horas	36 horas	
	180 psi +	12 horas	24 horas	4 días	
6" a 8"	Hasta 180 psi	8 horas	16 horas	3 días	
	180 psi +	24 horas	48 horas	9 días	

CPVC		Temperatura durante la union y tiempo de curado			
Diámetro del Tubo		15.5° a 37.7°C	4.4° a 15.5°C	-6.6° a 4.4°C	0° a -6.6°C
1/2" a 1-1/4"	Hasta 180 psi	1 hora	2 horas	Por favor comuníquese con los servicios técnicos de Oatey para obtener información sobre el tiempo de curado.	
	180 psi +	6 horas	12 horas		
1-1/2" a 3"	Hasta 180 psi	2 horas	4 horas		
	180 psi +	12 horas	24 horas		
4" a 5"	Hasta 180 psi	6 horas	12 horas		
	180 psi +	18 horas	36 horas		
6" a 8"	Hasta 180 psi	8 horas	16 horas		
	180 psi +	24 horas	48 horas		

Comuníquese con los servicios técnicos de Oatey para conocer los tiempos de instalación en tuberías de más de 8" de diámetro.

Estos datos son aplicables solo para instalaciones de tuberías nuevas y no se recomiendan para reparaciones o cortes en sistemas de distribución de agua fría y caliente.

Comuníquese con el servicio técnico de Oatey para obtener recomendaciones sobre los tiempos de curado para tales aplicaciones.

NO pruebe los sistemas de tuberías de PVC y CPVC con aire comprimido o gas.

NOTA: El programa de curado es el tiempo necesario antes de realizar la prueba de presión del sistema.

-Esta tabla se puede utilizar como guía para determinar el curado de las uniones.

-Los tiempos de curado indicados son para condiciones con humedad relativa del 60% o menos.

-En clima húmedo o lluvioso, permita un 50% de tiempo de curado adicional.

Aplicador Rodillo de 12"

- Aplicadores de reemplazo estándar de tamaño específico para latas de Galón de cemento/primers.
- Latas de repuesto estándar.



CÓDIGO	PIEZAS X CAJA
31275	12

Aplicador Fijo de 12"

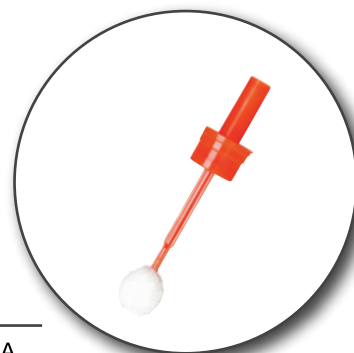
- Aplicadores de reemplazo estándar de tamaño específico para latas de Galón de cemento/primers.
- Latas de repuesto estándar.



CÓDIGO	PIEZAS X CAJA
31276	12

Aplicador de Cemento Ajustable con Borla

- Este aplicador esta diseñado para permitir su uso en latas de 8 ,16 o 32 oz
- Para la aplicación de cemento disolvente o imprimación a la superficie de la tubería
- El aplicador permite un sellado fácil de abrir y cerrar
- Esta especialmente construido para controlar la evaporación de solventes y evita derrames



CÓDIGO	PIEZAS X CAJA
31302	50

Aplicador de Cemento 3/4"

- Aplicadores de reemplazo estándar de tamaño específico para 16 oz. y 32 oz. latas de cemento/primers.
- Latas de repuesto estándar



CÓDIGO	PIEZAS X CAJA
31313	48

Oatey®



**LUBRICANTES PARA
ENSAMBLAR SISTEMAS DE
TUBERÍAS CON CAMPANA
Y ANILLO**

www.oateylatinamerica.com

Lubricante para Tubería

- Lubricante Multiusos.
- Se disuelve en agua caliente.
- Se adhiere a superficies secas y húmedas.
- Material no tóxico, suave, parecido a una pasta para lubricar las uniones de tubería de campana y anillos
- No deteriora el caucho natural o sintético.
- No favorecerá bacterias.
- En listado en estándar No. 61 de NSF



CÓDIGO	PRESENTACIÓN	PIEZAS X CAJA
30599	1/2 Lt.	24
30600	1 Lt.	4
30601	3.78 Lt.	4

TABLA DE RENDIMIENTO DEL LUBRICANTE PARA TUBERÍAS

Díámetro de la Tubería (Pulgadas)	Libras de lubricante por cada 100 juntas
4	3
6	4
8	5
10	6
12	8
15	10
18	12
21	14
24	16
27	18
30	21
36	27
42	31
48	38
54	43
60	50
66	55
72	64
78	70
84	78

Esta es la cantidad promedio de lubricante necesario para juntas de Tuberías
 1 libra (lb) = 16 onzas (oz) = 0.454 kilogramos (kg)

Oatey®

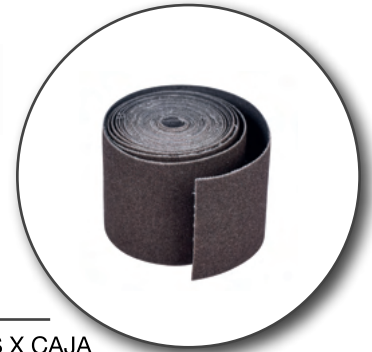


**PRODUCTOS
PARA UNIONES
DE COBRE**

www.oateylatinamerica.com

Lija Abrasiva para Plomero

- Para limpiar tuberías, accesorios de cobre y otros metales blandos.
- La parte trasera está cubierta al 100% con un abrasivo de óxido de aluminio resistente que proporciona una limpieza rápida y una vida útil prolongada.



CÓDIGO	PRESENTACIÓN	PIEZAS X CAJA
31315	38 mm x 1.8 m - grano 120	20
31317	38 mm x 9.14 m - grano 120	24
31318	38 mm x 22.89 m - grano 120	12

Lija Abrasiva para Plomero

- Para limpiar tuberías, accesorios de cobre y otros metales blandos.
- La parte trasera está cubierta al 100% con un abrasivo de óxido de aluminio resistente que proporciona una limpieza rápida y una vida útil prolongada.



CÓDIGO	PRESENTACIÓN	PIEZAS X CAJA
31411	38 mm x 1.82 m - grano 120	10

Cepillo 4-en-1 de 1/2" - 3/4"

- Cepillo 4 en 1.
- Incluye cepillos de acero templado con alto contenido de carbono de larga duración para limpiar tubos y accesorios de cobre de 1/2" y 3/4".

CÓDIGO	PIEZAS X CAJA
31407	10



Cepillo Especial para Limpieza de Metales

- Las cerdas de acero inoxidable son ideales para limpiar metales duros, mientras que las cerdas de latón son ideales para limpiar metales blandos.
- Para limpieza de tuberías, accesorios y uso general.

CÓDIGO	PIEZAS X CAJA
31410	10



Cepillo para Accesorios

- Cepillo para Acoples.
- Con mango fácil de usar y resistente, perfecto para limpiar el interior de accesorios de cobre y latón de manera rápida y efectiva.
- El eje y el cepillo de acero trenzado con alto contenido de carbono brindan una larga vida útil y durabilidad.

CÓDIGO	PRESENTACIÓN	PIEZAS X CAJA
31404	1/2"	12
31405	3/4"	12
31406	1"	10



Cepillo Escareador

- Se utiliza para limpiar el exterior del tubo de cobre antes de soldar.
- Cubierta de cepillo exterior antideslizante.

CÓDIGO	PRESENTACIÓN	PIEZAS X CAJA
31412	1/2"	12
31413	3/4"	12



SOLDADURAS DE ALAMBRE SIN PLOMO

Soldadura Safe-Flo Sin Plomo

- Aleaciones de cobre, bismuto, estaño y plata.
- Rango de fusión 215°C - 237°C.
- Cumple con la norma ASTM B-32 y los requerimientos de la Ley de Agua Potable Segura.
- Formulado para aplicaciones de tuberías de agua potable / plomería.
- Se encuentra en las listas de NSF / ANSI / CAN 61.



CÓDIGO	PRESENTACIÓN	PIEZAS X CAJA
53061	1 oz.	12

Soldadura Safe-Flo Sin Plomo

- Aleaciones de cobre, bismuto, estaño y plata.
- Rango de fusión 215°C - 237°C.
- Cumple con la norma ASTM B-32 y los requerimientos de la Ley de Agua Potable Segura.
- Formulado para aplicaciones de tuberías de agua potable / plomería.
- Se encuentra en las listas de NSF / ANSI / CAN 61.



CÓDIGO	PRESENTACIÓN	PIEZAS X CAJA
29025	1 lb.	10

SOLDADURAS DE ALAMBRE SIN PLOMO

Soldadura Para Plomería Sin Plomo 95/5

- 95% de estaño y 5% de antimonio.
- Rango de fusión 232°C - 240°C.
- Cumple con los requerimientos de la Ley de Agua Potable Segura.
- Se utiliza comúnmente para aplicaciones de agua potable y líneas de refrigeración y equipos de refrigeración.
- Se encuentra en la lista de NSF 372.



CÓDIGO	PRESENTACIÓN	PIEZAS X CAJA
53026	1 oz.	12

Soldadura Para Plomería Sin Plomo 95/5

- 95% de estaño y 5% de antimonio.
- Rango de fusión 232°C - 240°C.
- Cumple con los requerimientos de la Ley de Agua Potable Segura.
- Se utiliza comúnmente para aplicaciones de agua potable y líneas de refrigeración y equipos de refrigeración.
- Se encuentra en la lista de NSF 372.



CÓDIGO	PRESENTACIÓN	PIEZAS X CAJA
22004	1/2 lb.	10

Soldadura Para Plomería Sin Plomo 95/5

- Sin plomo de 95% de estaño y 5% de antimonio.
- Rango de fusión 232°C - 240°C.
- Cumple con los requerimientos de la Ley de Agua Potable Segura.
- Se utiliza comúnmente para aplicaciones de agua potable y líneas de refrigeración y equipos de refrigeración.
- Se encuentra en la lista de NSF 372.



CÓDIGO	PRESENTACIÓN	PIEZAS X CAJA
22017	1 lb.	25
22018	1 lb.	10

SOLDADURAS DE ALAMBRE CON PLOMO

50/50 Soldadura para Usos Generales

- Soldadura 50/50 (Estaño/Plomo)
- Rango de fusión 182°C - 216°C.
- Se utiliza comúnmente para estañado, uniones, sistemas de cobre DWV y reparación de chapa.
- Contiene plomo. No debe usarse en líneas de agua potable.



CÓDIGO	PRESENTACIÓN	PIEZAS X CAJA
53014	blister 4 oz.	12

50/50 Soldadura para Usos Generales

- 50% de estaño y 50% de plomo.
- Rango de fusión 182°C - 216°C.
- Se utiliza comúnmente para estañado, uniones, sistemas de drenaje, ventilación y reparación.
- Contiene plomo. No debe usarse en líneas de agua potable.



CÓDIGO	PRESENTACIÓN	PIEZAS X CAJA
20019	carrete 1 lb.	50

40/60 Soldadura Ácida para Usos Generales

- Soldadura Usos Generales 40/60 (Estaño/Plomo)
- Rango de fusión 182°C - 237°C.
- Soldadura de uso general para reparar desgües galvanizados, rellenar uniones metálicas y otras reparaciones generales.
- Contiene plomo. No debe usarse en líneas de agua potable.



CÓDIGO	PRESENTACIÓN	PIEZAS X CAJA
53011	blister 1.5 oz.	12

SOLDADURAS DE ALAMBRE CON PLOMO

40/60 Soldadura Eléctrica

- 40% de estaño y 60% de plomo.
- Rango de fusión 182°C - 237°C.
- Se puede utilizar para aplicaciones eléctricas, incluido el cableado y otros trabajos electrónicos finos.
- Contiene plomo. No debe usarse en líneas de agua potable.



CÓDIGO	PRESENTACIÓN	PIEZAS X CAJA
53012	1 oz.	12

FUNDENTES

Fundente No. 95 Sin Plomo con Aplicador

- Pasta para Soldar sin Plomo No. 95
- El Polvo de estaño agregado ayuda a pre-estañar las tuberías y conexiones.
- Compatible con todas las aleaciones de soldadura de plomería comunes.
- El fundente de pasta **100% libre de plomo** limpia y funde las tuberías de cobre para proporcionar un flujo de soldadura uniforme.
- Excelente para cobre de gran diámetro.



CÓDIGO	PRESENTACIÓN	PIEZAS X CAJA
30373	1.7 oz.	12

Fundente No. 95 Sin Plomo sin Aplicador

- Pasta para Soldar sin Plomo No. 95
- El Polvo de estaño agregado ayuda a pre-estañar las tuberías y conexiones.
- Compatible con todas las aleaciones de soldadura de plomería comunes.
- El fundente de pasta **100% libre de plomo** limpia y funde las tuberías de cobre para proporcionar un flujo de soldadura uniforme.
- Excelente para cobre de gran diámetro.



CÓDIGO	PRESENTACIÓN	PIEZAS X CAJA
30374	1.7 oz.	12

Fundente No. 5 Sin Plomo con Aplicador

- Pasta 100% libre de plomo para Soldar No. 5
- Ideal para tuberías de gran diametro
- No se volvera verde la tubería de cobre
- Compatible con todas las aleaciones de soldadura de plomería comunes.
- El fundente de pasta 100% libre de plomo limpia y proporciona un flujo de soldadura uniforme.
- Certificada en NSF estandar 14.
- Limpia la oxidación de la superficie.



CÓDIGO	PRESENTACIÓN	PIEZAS X CAJA
53017	1.7 oz.	12

Fundente No. 5 Sin Plomo sin Aplicador

- Pasta 100% libre de plomo para Soldar No. 5
- Ideal para tuberías de gran diametro
- No se volvera verde la tubería de cobre
- Compatible con todas las aleaciones de soldadura de plomería comunes.
- El fundente de pasta 100% libre de plomo limpia y proporciona un flujo de soldadura uniforme.
- Certificada en NSF estandar 14.
- Limpia la oxidación de la superficie.

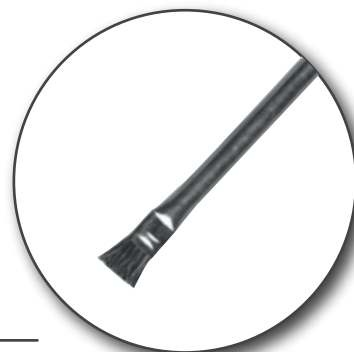


CÓDIGO	PRESENTACIÓN	PIEZAS X CAJA
30011	1.7 oz.	12
30013	4 oz.	24
30014	8 oz.	24
30041	16 oz.	12

APLICADOR

Aplicador en Brocha

- Brocha para aplicar fundentes líquidos o en pasta a la tubería antes de soldar.
- Aproximadamente 75 cm de largo y 1/2" de ancho.



CÓDIGO	PIEZAS X CAJA
30712	144

SOLDADURA LIQUÍDA

Soldadura 2 en 1 Sin Plomo

- Soldadura y fundente 2 en 1.
- Rango de fusión de 232°C - 240°C.
- Cumple con los requisitos de la Ley de Agua Potable Segura.
- Se encuentra en la lista de NSF 372.



CÓDIGO	PRESENTACIÓN	PIEZAS X CAJA
53019	1.5 oz.	12

— COMO SOLDAR CON SOLDADURA DE PLATA SAFE FLO. —



1
Seleccione, mida y corte el tubo de cobre en ángulo recto con un cortador para tubos.



2
Después de cortar, elimine todas las rebabas de la parte interna o externa con un cepillo o material abrasivo. Utilice cepillos Oatey o lija para metal para limpiar el tubo de cobre y la conexión.



3
Para preparar el tubo, use una brocha para ácido, para aplicar una capa delgada de fundente a la parte interna de la conexión de cobre y la parte externa del tubo de cobre.



4
Ensamble la unión para garantizar un ajuste seguro. Comience aplicando calor a un costado de la unión, donde la conexión se traspasa sobre el tubo... nunca debe aplicar calor al alambre de soldadura. Después de 15 a 20 segundos, aplique alambre de soldadura al lado opuesto de la unión. La soldadura de plata Safe Flo se fundirá y penetrará en la unión.



5
Aplique soldadura a la unión hasta que aparezca un cordón alrededor de la parte superior de la conexión. Retire la fuente de calor y permita que la unión se enfríe sin tocarla. Limpie el exceso de fundente con un paño húmedo. Así de fácil se usa la soldadura de plata Safe Flo de Oatey.

CONSEJOS DE USO

Otros artículos que necesitará:

Fundente estañado, cepillo para limpiar o lija para metal, cortador para tubos, soplete de propano, paño húmedo y anteojos de seguridad con protectores laterales.

Oatey®



DETECTOR DE FUGAS

www.oateylatinamerica.com

Detector de Fugas Con Aplicador

- Detecta fugas rápidamente en todo tipo de tuberías, válvulas, cilindros, tanques de presión u otros sistemas de aire, gas o presión de oxígeno.
- Funciona correctamente en temperaturas bajo cero.
- La tasa de evaporación lenta extiende el tiempo de inspección.
- Alta viscosidad
- Se puede utilizar a temperatura de -48°C a 71°C



CÓDIGO	PRESENTACIÓN	PIEZAS X CAJA
30211	1/2 Lt.	12

Oatey®



CINTAS Y SELLADORES DE ROSCAS

www.oateylatinamerica.com

Cinta Selladora de Roscas PTFE-Gas

- Cinta Amarilla con PTFE.
- Fabricado especialmente para líneas de gas natural, propano, butano, agua, petróleo y productos químicos.
- Más pesado que la cinta blanca con una densidad de 1,35-1,50 gramos/centímetros cúbicos, 4 milésimas de pulgada de espesor.
- Cumple con MIL SPEC 22230A (ASG), UL 3 RO, AGA 3226 y CAN/ULC-S642.
- Empaquetado en carretes en una conveniente caja dispensadora.



CÓDIGO	PRESENTACIÓN	PIEZAS X CAJA
31403	1/2" x 260"	100

Cinta Selladora de Roscas PTFE-Multiusos

- Cinta Blanca con PTFE Multiusos.
- Proporciona un sello positivo y limpio en las conexiones roscadas.
- Un producto de alta densidad que resiste cualquier desgarre o estiramiento para obtener una aplicación fácil y eficiente.
- Cumple con MIL SPEC A-A-58092.
- 3 milésimas de pulgada de espesor, 0,7 gramos / centímetro cúbico de densidad.



CÓDIGO	PRESENTACIÓN	PIEZAS X CAJA
31199	1/2" x 260"	144
31202	1/2" x 520"	144
31212	3/4" x 260"	144
15176	3/4" x 520"	36
15183	1" x 520"	36

Sellador de Roscas en Pasta con PTFE

- Pasta con PTFE para uniones roscadas.
- Lubrica y sella todas las uniones de rosca.
- Pasta blanca que no se endurece, no se separa y no es tóxica.
- Soporta hasta 3,000 PSI en gases de -50 a + 204°C
- Soporta hasta 10,000 PSI en líquidos de -50 a + 260°C.
- Para usar con agua, vapor, cáusticos o líneas de ácido diluido de PVC, CPVC y ABS, propileno, hierro, acero o cobre.
- Aprobado para su uso en sistemas de tuberías FlowGuard Gold®, BlazeMaster® y Corzan®.



CÓDIGO	PRESENTACIÓN	PIEZAS X CAJA
31229	1 oz.	12

Sellador de Roscas en Pasta con PTFE

- Pasta con PTFE para uniones roscadas.
- Lubrica y sella todas las uniones de rosca.
- Pasta blanca que no se endurece, no se separa y no es tóxica.
- Soporta hasta 3,000 PSI en gases de -50 a + 204°C
- Soporta hasta 10,000 PSI en líquidos de -50 a + 260°C.
- Para usar con agua, vapor, cáusticos o líneas de ácido diluido de PVC, CPVC y ABS, propileno, hierro, acero o cobre.
- Aprobado para su uso en sistemas de tuberías FlowGuard Gold®, BlazeMaster® y Corzan®.



CÓDIGO	PRESENTACIÓN	PIEZAS X CAJA
31230	4 oz.	12
31231	8 oz.	12
31232	16 oz.	24
31233	32 oz.	12

Sellador de Roscas Líquido - Megaloc

- Sellador de roscas multiusos fabricado con Kevlar® de DuPont.™
- La fórmula sin arena se limpia de las manos y las herramientas con un trapo seco fácilmente.
- Sin olor - Ajuste suave - No inflamable - No contamina.
- Sellador de roscas de alto rendimiento fabricado con hilos de Kevlar® de DuPont.™
- Soporta presión hidráulica hasta 12,000 PSI y presión de gas hasta 2600 PSI a temperaturas de -50°C a + 204°C (tubería de acero).
- Para uso en tuberías de metal o plástico, incluido ABS.



CÓDIGO	PRESENTACIÓN	PIEZAS X CAJA
15802	1.1 oz.	24

Sellador de Roscas Líquido - Megaloc

- Sellador de roscas multiusos fabricado con Kevlar® de DuPont.™
- La fórmula sin arena se limpia de las manos y las herramientas con un trapo seco fácilmente.
- Sin olor - Ajuste suave - No inflamable - No contamina.
- Sellador de roscas de alto rendimiento fabricado con hilos de Kevlar® de DuPont.™
- Soporta presión hidráulica hasta 12,000 PSI y presión de gas hasta 2600 PSI a temperaturas de -50°C a + 204°C (tubería de acero).
- Para uso en tuberías de metal o plástico, incluido ABS.



CÓDIGO	PRESENTACIÓN	PIEZAS X CAJA
15804	4 oz.	24
15806	8 oz.	24

Oatey®



MASILLAS

www.oateylatinamerica.com

Barra de Masilla Epóxica

- Masilla Multiusos Fix-it-Stick.
- Conveniente compuesto de sellado y reparación de usos múltiples.
- Material relleno de acero, se mezcla en la mano y se endurece en minutos.
- Se puede perforar, roscar, limar, lijar, sellar y pintar una vez que se endurece.
- El material no es tóxico pues no contiene solventes y no se encoge.
- Se adhiere a muchos materiales, incluidos, PVC, CPVC, ABS, madera, metal, fibra de vidrio, concreto y cerámica.



CÓDIGO	PRESENTACIÓN oz.	PIEZAS X CAJA
31274	1.33 oz	12
31270	4 oz	12

Masilla de Plomero

- Compuesto de fijación de accesorios fácil de trabajar, suave y flexible
- Uselo donde se requiera un sello a prueba de hongos
- No se agrietara , separara, desmoronara, endurecera ni encogera
- Recomendado para colocar en lavabos, grifos y marcos de fregaderos
- Compatible con accesorios de acero inoxidable.



CÓDIGO	PRESENTACIÓN	PIEZAS X CAJA
31166	14 oz.	24

Oatey®



COLADERAS COMERCIALES

www.oateylatinamerica.com

Coladera de Cúpula

- Diseñado para drenar el agua de lluvia de un techo plano.
- Los desagües cumplen con el estándar de propiedad IAPMO 47-99.
- Proporción: área de flujo que exceda las 200 pulgadas cuadradas.
- Cúpulas disponibles en hierro fundido negro o ABS resistente a los rayos UV.
- Cinco posiciones de anclaje en la base para garantizar una instalación segura.



CÓDIGO	PRESENTACIÓN	PIEZAS X CAJA
78014	Coladera de techo con cuerpo de PVC con cúpula ABS de 4"	1
78016	Coladera de techo con cuerpo de PVC con cúpula ABS de 6"	1
78046	Coladera de techo con cuerpo de PVC con cúpula de hierro fundido de 6"	1
88026	Coladera de techo con cuerpo de ABS con cúpula de hierro fundido de 6"	1

Coladera para Drenaje de Sedimento

- La coladera para drenaje multipropósito de sedimentos de PVC Oatey® para una eliminación eficaz, afluentes en cualquier aplicación.
- La cubeta de sedimentos removible opcional mantendrá las líneas de drenaje libres de desechos.
- Disponible con ensamblajes de rejilla de hierro fundido y PVC



CÓDIGO	PRESENTACIÓN	PIEZAS X CAJA
76013	Coladera para drenaje de 3"	1

Coladera para bases de Ducha con Azulejo

- Los desagües de ducha Oatey para bases de ducha con azulejos están diseñados para usarse con duchas de azulejos o mármol donde se usa un revestimiento para plato de ducha.
- El diseño de perfil bajo permite la instalación en espacios reducidos.
- Fuga soldaduras de solvente de cuerpo sobre 2" o dentro de 3" tubería cédula 40 DWV.
- El collar de sujeción reversible está asegurado con 4 pernos de acero inoxidable en inserciones de latón.
- El barril del colador roscado IPS de 2" es ajustable para permitir un fácil ajuste de altura.
- Agujeros de llanto en el desagüe el montaje permite el drenaje del revestimiento de la bandeja.
- Barril de drenaje redondo acomoda coladores Snap-Tite universales de 4-1/4" disponibles en una variedad de acabados de diseño.

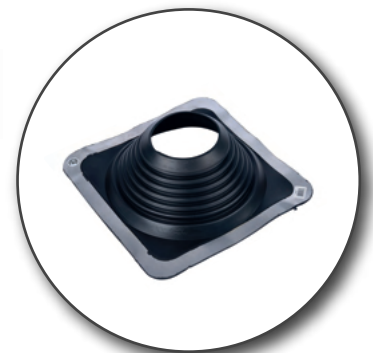


CÓDIGO	PRESENTACIÓN	PIEZAS X CAJA
42219	Coladera redonda para desagüe de PVC	12
42398	Coladera cuadrada para desagüe de PVC	12

ACCESORIOS

Paso de tubería para Techo

- Diseñado para sistemas de techado perfilado en cualquier inclinación
- El material flexible no se agrieta ni se rompe
- Use sellador de silicona entre la base y la superficie y asegúrelo con tornillos para laminas de metal fácilmente personalizado para adaptarse a una amplia gama de diámetros de tubería
- El cuello de EPDM que no se desvanece proporciona la máxima hermeticidad



CÓDIGO	PRESENTACIÓN	PIEZAS X CAJA
14050	10 x 10 cms	6
14051	16 x 16 cms	6

Oatey®



VÁLVULAS ANGULARES

www.oateylatinamerica.com

Válvula Angular de 1/4 para Grifo

- Las válvulas de cierre de agua de 1/4 de vuelta Oatey® brindan una fácil operación para controlar el flujo de agua.
- Están diseñadas para conexiones horizontales donde una línea de agua pasa a través de una pared.
- Disponibles en una variedad de tipos de conexión, las válvulas de cierre en ángulo de Oatey están hechas de latón macizo que cumple con los requisitos sin plomo.
- Los asientos de PTFE permiten una fácil operación de la válvula, mientras que la bola interna de latón resistente a la corrosión garantiza la durabilidad.
- Cada válvula está probada contra fugas de presión y certificada para cumplir con NSF/ANSI/CAN 61: Q <(o igual) 0,5 requisitos de plomo



CÓDIGO	PRESENTACIÓN	PIEZAS X CAJA
4708PCLF	entrada 1/2" (tuerca rosca interna) y salida 1/2" cuerda exterior	24
4708PCLFBG	entrada 1/2" (tuerca rosca interna) y salida 1/2" cuerda exterior	60
4713PCLF	entrada 1/2" (tuerca rosca interna) y salida 1/2" (tuerca rosca interna)	24
4711PCLF	entrada 1/2" (tuerca rosca interna) y salida 1/2" (tuerca compresión)	24

Válvula Angular de 1/4 para máquina de hielo

- Las válvulas de cierre de agua de ángulo de 1/4 de vuelta Oatey® brindan una fácil operación para controlar el flujo de agua.
- Están diseñadas para conexiones horizontales donde una línea de agua pasa a través de una pared.
- Disponibles en una variedad de tipos de conexión, las válvulas de cierre en ángulo de Oatey están hechas de latón macizo que cumple con los listados y certificaciones requeridas.
- Los empaques de PTFE permiten una fácil operación de la válvula, mientras que la esfera interna de latón resistente a la corrosión garantiza la durabilidad.
- Cada válvula está probada contra fugas de presión y certificada para cumplir con NSF/ANSI/CAN 61: Q <(o igual) 0,5 requisitos de plomo



CÓDIGO	PRESENTACIÓN	PIEZAS X CAJA
4705PCLF	Válvula para máquina de hielo (Nevera) entrada 1/2" (tuerca rosca interna) y salida 1/4" cuerda exterior de compresión	24

Oatey®



MANGUERAS DE SUMINISTRO

www.oateylatinamerica.com

MANGUERAS DE SUMINISTRO

Línea de suministro alimentadora para máquina de hielo

- Las líneas de suministro de agua para grifos de Oatey® están diseñadas para conectar rápida y fácilmente el suministro de agua a su grifo.
- Construidos con material duradero y resistente a la corrosión, los conectores Oatey se doblan libremente y funcionan con agua fría o caliente.
- Estas líneas de suministro vienen en una variedad de tamaños y tipos de conexión.
- Certificado para cumplir con NSF/ANSI/CAN 61: Q <(o igual) 0,5 requisitos de plomo



CÓDIGO	PRESENTACIÓN	PIEZAS X CAJA
SI42S	manguera para máquina de hielo de 30 centímetros	5
SI410S	manguera para máquina de hielo de 150 centímetros	10

Líneas de suministro para calentadores de agua

- Las líneas de suministro del calentador de agua de Oatey® están diseñadas para conectar rápida y fácilmente el suministro de agua a su calentador de agua.
- Construidos con material duradero y resistente a la corrosión, los conectores Oatey se doblan libremente y funcionan con agua fría o caliente.
- Estas líneas de suministro vienen en una variedad de tamaños y tipos de conexión.
- Certificado para cumplir con NSF/ANSI/CAN 61: Q <(o igual) 0,5 requisitos de plomo



CÓDIGO	PRESENTACIÓN	PIEZAS X CAJA
SH94S	manguera para calentador de agua de 45 centímetros	10

Líneas de suministro para grifo

- Las líneas de suministro de agua para grifos de Oatey® están diseñadas para conectar rápida y fácilmente el suministro de agua a su grifo.
- Construidos con material duradero y resistente a la corrosión, los conectores Oatey se doblan libremente y funcionan con agua fría o caliente.
- Estas líneas de suministro vienen en una variedad de tamaños y tipos de conexión.
- Certificado para cumplir con NSF/ANSI/CAN 61: Q <(o igual) 0,5 requisitos de plomo



CÓDIGO	PRESENTACIÓN	PIEZAS X CAJA
SL02S	manguera para grifo de 30 centímetros	25

Oatey®



CAJAS EMPOTRABLES

www.oateylatinamerica.com

CAJA MODULAR DE SUMINISTRO

Caja Modular de Suministro para lavabo

- Caja MODU de tamaño compacto
- Incluye dos válvulas 1/2. x 1/2 con entrada enroscada que se puede adaptar con diferentes conexiones.
- Diseño de válvula de dos piezas para facilitar la reparación o el reemplazo.
- Dimensiones de la caja: 8". Ancho x 4,85" Al x 3,38" D
- Dimensiones de apertura de la caja: 3.82". Ancho x 4,367" H



CÓDIGO	PRESENTACIÓN	PIEZAS X CAJA
37861	Caja modular de suministro para lavabo, válvula de 1/4 de vuelta cromada, entrada roscada de 1/2".	12
37867	Caja modular de suministro para lavabo, válvula de 1/4 de vuelta cromada, entrada de CPVC de 1/2".	12

Caja Modular de Suministro para lavadora

- Caja MODU de tamaño compacto
- Incluye dos válvulas 3/4 salida, entrada enroscada de 1/2 NPT que se puede adaptar con diferentes conexiones.
- Diseño de válvula de dos piezas para facilitar la reparación o el reemplazo.
- Dimensiones de la caja: 8". Ancho x 4,85" Al x 3,38" D;
- Dimensiones de apertura de la caja: 3.82". Ancho x 4,367" H



CÓDIGO	PRESENTACIÓN	PIEZAS X CAJA
37652	Caja modular de suministro para lavadora , válvula de 1/4 de vuelta cromada, entrada roscada de 1/2".	12
37653	Caja modular de suministro para lavadora, válvula de 1/4 de vuelta cromada, entrada de CPVC de 1/2" (con buje de transición sistema inglés a sistema métrico de 50 mm).	12
37862	Caja modular para lavadora, 2 cajas, válvula 1/4 de vuelta de latón, entrada roscada de 1/2" (con buje de transición sistema inglés a sistema métrico de 50 mm).	12
37657	Sistema modular para lavadora, 2 cajas, válvula 1/4 de vuelta de latón entrada CPVC de 1/2" (con buje de transición sistema inglés a sistema métrico de 50 mm).	12

CAJA MODULAR DE SUMINISTRO

Caja modular de suministro para máquina de hielo

- Caja MODU de tamaño compacto
- Incluye una válvula 1/4 sólida, entrada enroscada de 1/2 NPT que se puede adaptar con diferentes conexiones.
- Diseño de válvula de dos piezas para facilitar la reparación o el reemplazo.
- Dimensiones de la caja: 8". Ancho x 4,85" Al x 3,38" D;



CÓDIGO	PRESENTACIÓN	PIEZAS X CAJA
37863	Caja modular de suministro para máquina de hielo, válvula de 1/4 de vuelta de latón, entrada roscada de 1/2".	12

Caja modular de Suministro para WC

- Caja MODU de tamaño compacto
- Incluye una válvula 1/2. x 1/2 con entrada enroscada que se puede adaptar con diferentes conexiones.
- Diseño de válvula de dos piezas para facilitar la reparación o el reemplazo.
- Dimensiones de la caja: 8". Ancho x 4,85" Al x 3,38" D;



CÓDIGO	PRESENTACIÓN	PIEZAS X CAJA
37864	Caja modular de suministro para WC, válvula 1/4 de vuelta de latón, entrada roscada de 1/2".	12
37868	Caja modular de suministro para WC, válvula 1/4 de vuelta de latón entrada para CPVC de 1/2".	12

CAJA MODULAR DE SUMINISTRO

Caja para Drenaje

- Para uso con el sistema de caja de suministro MODU
- No incluye válvulas
- Dimensiones de la caja: 8". Ancho x 4,85" Al x 3,38" D;



CÓDIGO
37658

PRESENTACIÓN
Caja para drenaje con buje de transición (sistema inglés a sistema métrico de 50 mm)

PIEZAS X CAJA
12

ACCESORIOS PARA CAJA MODULAR

Buje de transición

- Buje de transición Sistema Ingles a Sistema Métrico de 50mm



CÓDIGO	PRESENTACIÓN	PIEZAS X CAJA
37870	buje de transición	12

Insertos de Placa Frontal

- Ofrece tres diferentes opciones de inserto para placa frontal



CÓDIGO	PRESENTACIÓN	PIEZAS X CAJA
37532	Placa frontal - Inserto Sólido	12
37533	Placa frontal - Inserto Semi-Cubierta	12
37534	Placa frontal - Inserto de ventilación	12

Placa Frontal Universal

- Una caja, una placa frontal, es así de simple. No más inventario adicional o desajustes.

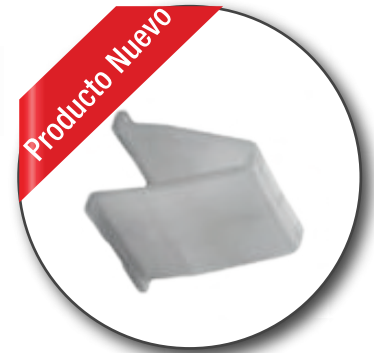


CÓDIGO	PRESENTACIÓN	PIEZAS X CAJA
37531	Placa frontal universal	12

ACCESORIOS PARA CAJA MODULAR

Soporte para montantes metálicos

- Brinda mayor rigidez en instalaciones de metal y poste central.
- Encaja en la cavidad del montante de metal.
- Incluido con todas las cajas dobles.



CÓDIGO
37539

PRESENTACIÓN
Soporte para montantes metálicos

PIEZAS X CAJA
12

Tapón cuarto de vuelta

- La popular tapa del tapón de prueba mecánica de cuarto de vuelta sin
- Herramientas de Oatey con junta no puede caer en la línea de drenaje.
- Se pueden pedir extras según sea necesario.
- Incluido con cada caja de drenaje.



CÓDIGO
38576

PRESENTACIÓN
Tapón cuarto de vuelta

PIEZAS X CAJA
12

Extensión para caja MODU

- La extensión de la caja Oatey se adapta a cualquier suministro o desagüe de la caja MODU y es apilable si se requieren extensiones adicionales.



CÓDIGO
37565

PRESENTACIÓN
Extensión para caja MODU

PIEZAS X CAJA
6

ACCESORIOS PARA CAJA MODULAR

Soportes laterales

- Los soportes anchos y resistentes solo se enganchan, pero brindan un soporte sólido para soportar instalaciones de paneles de yeso rigurosos.
- Se pueden pedir extras según sea necesario, incluidos con cada caja.



CÓDIGO
37535

PRESENTACIÓN
soportes laterales

PIEZAS X CAJA
12

Adaptador para válvula Sure - Vent

- El adaptador de un cuarto de vuelta con empaque mantiene el sello hermético y puede instalarse en cualquier caja de drenaje.
- No incluye la válvula Sure - Vent



CÓDIGO
37537

PRESENTACIÓN
Adaptador para válvula Sure-Vent

PIEZAS X CAJA
12

Válvula para caja modular de suministro

- Válvula y clip MODU™
- LocPin™ patentado de dos piezas para facilitar el reemplazo de la válvula



CÓDIGO
37865

PRESENTACIÓN
Válvula 1/4 de vuelta cromada, incluye clip para caja modular de suministro de 1/2" para agua caliente.

PIEZAS X CAJA
12

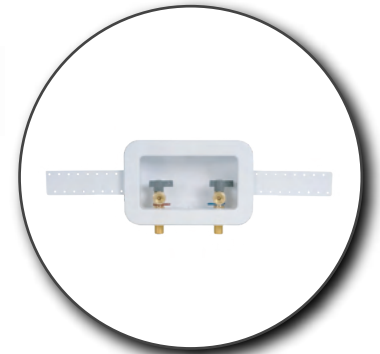
37866

Válvula 1/4 de vuelta cromada, incluye clip para caja modular de suministro de 1/2" para agua fría

12

Caja Centro II Para Lavadora

- Caja Centro II para lavadora con y sin válvula.
- El tamaño compacto ocupa menos espacio.
- Fabricado en PVC.
- Tapón de drenaje extraíble.
- Disponible con Válvulas instaladas o desinstaladas , con o sin amortiguador.
- Dos escuadras de soporte. Los soportes de alto impacto para asegurar la caja a los montajes.
- Disponible en una amplia variedad de configuraciones de instalación cordal y opciones de empaque.
- Dimensiones Caja: Ancho 20.33cm , Alto 12.07cm, Profundidad 7.63 cm, Marco : Ancho 25.85cm , Alto 17.15cm.

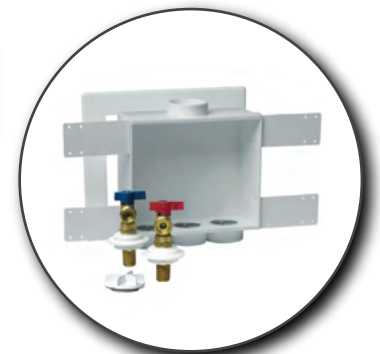


CÓDIGO	PRESENTACIÓN	PIEZAS X CAJA
38100	Caja centro II p/lavadora c/Sálida a COBRE	12
38102	Caja centro II p/lavadora c/Sálida a CPVC	12
38121	Caja centro II p/lavadora sin válvulas	12

CAJAS QUADTRO

Caja Quadro Para Lavadora

- Caja Quadro para lavadora c/válvulas.
- La abertura de drenaje de 2" se adapta a tuberías DWV de PVC o ABS cédula 40.
- Tapón de prueba de 1/4 de vuelta.
- Válvulas disponibles en opción con amortiguador o sin amortiguador.
- El marco de placa frontal a presión se adapta a paneles de yeso de hasta 1".
- Caja fabricada en poliestireno de alto impacto.
- Montaje de válvula superior o inferior.
- 4 soportes incluidos para el montaje.
- Dimensiones Caja: Ancho 22.23cm, Alto 19.06cm, Profundidad 9.21cm, Placa Frontal: Ancho 29.85cm , Alto 25.72cm.



CÓDIGO	PRESENTACIÓN	PIEZAS X CAJA
38530	Caja Quadro p/lavadora c/válvulas Sálida a cobre	12
38531	Caja Quadro p/lavadora c/Válvulas Sálida a CPVC	12
38541	Caja Quadro p/lavadora c/Válv. c/amortiguador Sálida a CPVC	12
38550	Caja Quadro p/lavadora Sin Válvulas	12

CAJAS PARA MAQUINA DE HIELO

Caja I2K

- Caja I2K para Máquina de hielo con y sin Válvula.
- Caja Construida de poliestireno de alto impacto.
- Proporciona un suministro de agua seguro y rápido que cierra la máquina de hielo del refrigerador y el dispensador de agua.
- Las Válvulas cumplen con los requisitos de NSF 61, Sección 9.
- No se necesita soporte.
- Dimensiones Caja: Ancho 8.26cm , Alto 10.80cm, Profundidad 6.04cm, Placa Frontal: Ancho 12.80cm , Alto 15.25cm.



CÓDIGO	PRESENTACIÓN	PIEZAS X CAJA
39133	Caja I2 K p/máquina de hielo c/válvula Salida CPVC	6
39134	Caja I2 K p/máquina de hielo c/ Válvula Salida Cobre	6
39619	Caja I2 K p/máquina de hielo S/ Válvula	6

CAJAS DE SUMINISTRO

Caja Cuadrada Para Máquina de Hielos

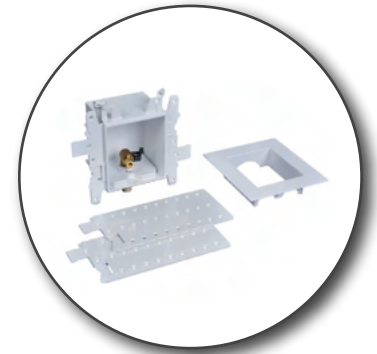
- Caja cuadrada para máquina de hielo con y sin válvula.
- 2 escuadras de soporte.
- Proporciona un suministro de agua rápido y seguro su función es cerrar la máquina de hielo del refrigerador y el dispensador de agua.
- Fabricada en poliestireno de alto impacto.
- Las Válvulas cumplen con los requisitos de NSF 61, Sección 9.
- Disponible en varias configuraciones de válvula.
- Dimensiones Caja: Ancho 15.25cm , Alto 15.25cm, Profundidad 9.53cm, Placa Frontal: Ancho 20.96cm , Alto 20.96cm.



CÓDIGO	PRESENTACIÓN	PIEZAS X CAJA
38810	Caja cuadrada p/máquina de Hielo sin Válvulas	6
39156	Caja cuadrada p/máquina de Hielo Salida Cobre	6
39155	Caja cuadrada p/máquina de Hielo Salida a CPVC	6

CAJA MODA Para Máquina de Hielo con 1 Válvula de Salida de CPVC

- Una placa frontal universal es compatible con todos los tipos de cajas MODA.
- Construcción de PVC resistente
- El diseño de válvula de dos piezas con LocPin™ facilita la reparación de la válvulas sin dañar la instalación.
- Medida estandar de 1/4
- Dimensiones Caja: Ancho 20.32 cm , Alto 12.31 cm, Profundidad 8.58 cm,
- Placa Frontal : Ancho 15.24 cm , Alto 16.38 cm, Profundidad 3.17 cm.
- El diseño avanzado de unión a presión permite el montaje y desmontaje con la misma facilidad , para una instalación más rápida.



CÓDIGO
37680

PRESENTACIÓN
Caja de Moda 1 Válvula de CPVC

PIEZAS X CAJA
12

Caja de Cocina MODA Con 2 Válvulas + 1 Válvula con Amortiguador Salida CPVC

- Una placa frontal universal es compatible con todos los tipos de cajas MODA.
- Construcción de PVC resistente y no se necesita cemento de transición cuando se va a soldar PVC con solvente.
- El diseño de válvula de dos piezas con LocPin™ facilita la reparación de válvulas sin dañar el panel de yeso.
- Dimensiones Caja: Ancho 35.89 cm , Alto 12.31 cm, Profundidad 8.58 cm, Placa Frontal : Ancho 15.24 cm , Alto 16.38 cm.
- Las cajas resistentes al fuego están certificadas por Warnock Hersey, para paredes resistentes al fuego por 1 y 2 horas e incluyen soportes de metal para proporcionar soporte adicional y mantenerlo en su lugar bajo temperaturas extremas.
- El diseño avanzado de unión a presión permite el montaje y desmontaje con la misma facilidad , para una instalación más rápida y un reposicionamiento sencillo en el trabajo.



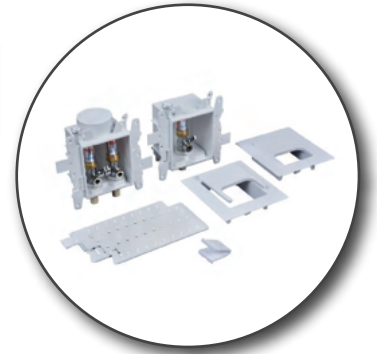
CÓDIGO
37820

PRESENTACIÓN
Caja MODA 2 Válvulas + 1 con Amortiguador Sal. CPVC

PIEZAS X CAJA
12

Caja MODA Para Lavabo 2+1 Válvula c/Amortiguador Sálida CPVC

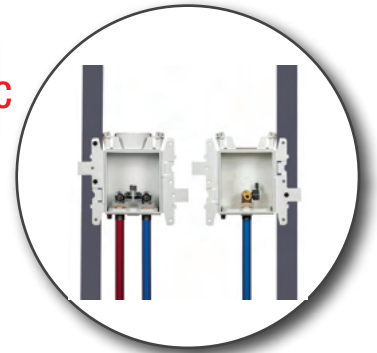
- Una placa frontal universal es compatible con todos los tipos de cajas MODA.
- Construcción de PVC resistente y no se necesita cemento de transición cuando se va a soldar PVC con solvente.
- El diseño de válvula de dos piezas con LocPin™ facilita la reparación de válvulas sin dañar el panel de yeso.
- Dimensiones Caja: Ancho 35.89 cm , Alto 12.31 cm, Profundidad 8.58 cm, Placa Frontal : Ancho 15.24 cm , Alto 16.38 cm.
- Las cajas resistentes al fuego están certificadas por Warnock Hersey, para paredes resistentes al fuego por 1 y 2 horas e incluyen soportes de metal para proporcionar soporte adicional y mantenerlo en su lugar bajo temperaturas extremas.



CÓDIGO	PRESENTACIÓN	PIEZAS X CAJA
37828	Estándar	12

Caja MODA Para Lavabo 2+1 Válvula c/Amortiguador Sálida CPVC

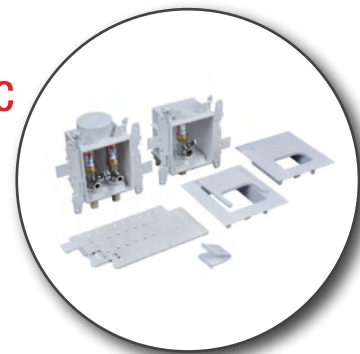
- Una placa frontal universal es compatible con todos los tipos de cajas MODA.
- Construcción de PVC resistente y no se necesita cemento de transición cuando se va a soldar PVC con solvente.
- El diseño de válvula de dos piezas con LocPin™ facilita la reparación de válvulas sin dañar el panel de yeso.
- Dimensiones Caja: Ancho 35.45cm , Alto 21.48 cm, Profundidad 8.58 cm, Placa Frontal : Ancho 15.24 cm , Alto 16.38 cm.
- Las cajas resistentes al fuego están certificadas por Warnock Hersey, para paredes resistentes al fuego por 1 y 2 horas e incluyen soportes de metal para proporcionar soporte adicional y mantenerlo en su lugar bajo temperaturas extremas.



CÓDIGO	PRESENTACIÓN	PIEZAS X CAJA
37411	Caja MODA 2 Válvulas + 1 Válvula Sálida CPVC	1

Caja MODA Para lavavajillas 2+1 Val. c/Hammer Sal. CPVC

- Una placa frontal universal es compatible con todos los tipos de cajas MODA
- Las exclusivas bridas de ala entrelazadas se adaptan a la instalación en montantes de horcajada y tres cajas.
- Construcción de PVC resistente y no se necesita cemento de transición cuando se va a soldar PVC con solvente.
- El diseño de válvula de dos piezas con LocPin™ facilita la reparación de válvulas sin dañar el panel de yeso.
- Dimensiones Caja: Ancho 35.45cm , Alto 21.48 cm, Profundidad 8.58 cm, Placa Frontal : Ancho 15.24 cm , Alto 16.38 cm.
- Las cajas resistentes al fuego están certificadas por Warnock Hersey, para paredes resistentes al fuego por 1 y 2 horas e incluyen soportes de metal para proporcionar soporte adicional y mantenerlo en su lugar bajo temperaturas extremas.



CÓDIGO	PRESENTACIÓN	PIEZAS X CAJA
37418	Caja MODA para lavavajillas 2+1 Val. c/Hammer Sal. CPVC	1

Caja MODA Para Gas c/Válvula

- La caja de gas moda empotrada proporciona una instalación limpia y rápida acabado para todas las necesidades de los electrodomésticos de gas.
- Se puede utilizar en aplicaciones de conexión directa residencial, comercial e industrial, incluida la estufa de gas, calentador, suministro de calefactor de garage, hornos, lavadoras y secadoras de ropa.
- Se adapta al sistema de caja MODA existente
- Dimensiones Caja: Ancho 10.16cm , Alto 12.31cm, Profundidad 8.58 cm, Placa Frontal : Ancho 15.24 cm , Alto 16.38 cm.
- Las cajas resistentes al fuego están certificadas por Warnock Hersey, para paredes resistentes al fuego por 1 y 2 horas e incluyen soportes de metal para proporcionar soporte adicional y mantenerlo en su lugar bajo temperaturas extremas.



CÓDIGO	PRESENTACIÓN	PIEZAS X CAJA
37560	Caja MODA para Gas c/Válvula NPT de 1/2"	1
37561	Caja MODA para Gas c/Válvula NPT de 3/4"	1

Oatey®

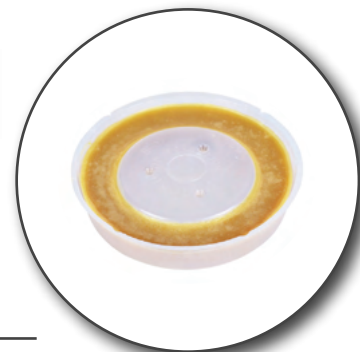


ANILLOS DE CERA

www.oateylatinamerica.com

Anillo de Cera

- No se seca ni se deteriora.
- Hecha con cera de petróleo 100% pura.
- Para colocar cualquier WC fijo al piso.
- Se adapta a líneas de 4".
- Para sanitarios de piso.



CÓDIGO	PRESENTACIÓN	PIEZAS X CAJA
007005-48	Anillo de Cera	48

Anillo de Cera Con Manga

- No se degrada y es impermeable a olores y gases.
- Se adapta a las líneas de desagüe de 3" y 4", es ideal para colocar en cualquier WC fijo al piso.
- La manga de polietileno extiende la abertura de descarga para un sello más positivo, asegurando una alineación adecuada del WC.
- No se secará, endurecerá ni deteriorará. Para obtener más detalles sobre el producto en garantía, consulte el documento de garantía limitada de Oatey.



CÓDIGO	PRESENTACIÓN	PIEZAS X CAJA
001005-24	Anillo de Cera con Manga	24

Oatey®



VÁLVULAS ANTI RETORNO

www.oateylatinamerica.com

Válvula Anti-Retorno

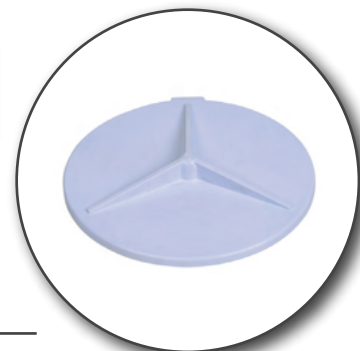
- Protege las áreas bajas o los sótanos del retorno de los desechos y aguas negras de las alcantarillas.
- El sello elastomérico en la aleta de acción rápida asegura un sello hermético.
- La tapa de acceso roscada incorpora un sello de neopreno para un sellado positivo y se puede apretar o quitar a mano
- El cubo de la válvula esta fabricado para uso en sistema inglés y sistema métrico, se puede usar en sistema de alcantarillado y sistemas de drenaje.



CÓDIGO	PRESENTACIÓN	PIEZAS X CAJA
43904	de 4"	2
43908	de 6"	1
43910	de 110 mm	2
43911	de 160 mm	1

Clepepa de PVC para Válvula

- Cortina para Válvula anti-retorno.
- El sello elastomérico en la aleta de acción rápida asegura un sello hermético.

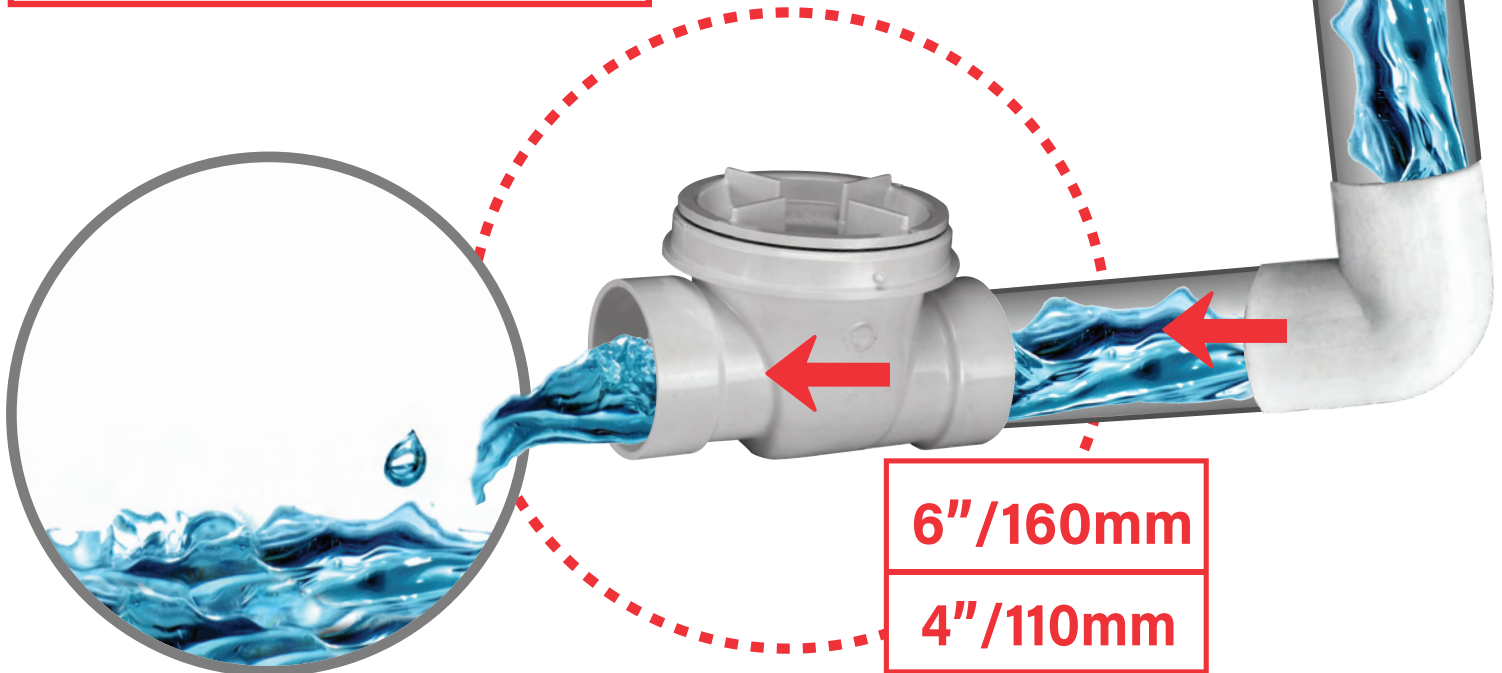


CÓDIGO	PRESENTACIÓN	PIEZAS X CAJA
43927	de 4" y 110 mm	1
43929	de 6" y 160 mm	1



VÁLVULA ANTI-RETORNO

Evita Inundaciones,
Insectos y
Malos Olores



Mucha Más Calidad y Resistencia

Oatey®



**VÁLVULAS DE
ADMISIÓN
DE AIRE**

www.oateylatinamerica.com

VÁLVULAS DE ADMISIÓN DE AIRE

Válvula de admisión **Sure-Vent** c/Adaptador PVC C-40

- Para usar como ventilación secundaria, con adaptador de PVC cédula 40.
- Fabricado para manejar tuberías de ventilación de hasta 3".
- Ventila hasta 160 DFU por área o 24 DFU de columna de aire, la tecnología Sweet Spot™ abre la válvula a -0,01 psi y sella a 0 psi.
- Cumple con la Norma ASEE 1050 y 1051.
- Aprobado por el Código internacional de plomería (IPC) y el Código Uniforme de Plomería (UPC). Para obtener detalles sobre el producto en garantía , consulte en nuestra página el documento de garantía limitada de Oatey.



CÓDIGO	PRESENTACIÓN	PIEZAS X CAJA
39016	Válvula de admisión 1.5" - 2" / con capacidad de 20 DFU	6
39223	Válvula de admisión 3" - 4" / con capacidad de 500 DF	6

Kit de Válvula de Admisión de Aire y trampa 1 - 1/2" **Sure-Vent**

- Para usar como ventilación secundaria.
- Ventila de 8 DFU hasta 24 DFU.
- La tecnología Sweet Spot™ abre la válvula a -0,01 psi y sella a 0 psi
- Cumple con la norma ASSE 1050 y 1051.
- Aprobado por el Código Internacional de Plomería (IPC) y el Código Uniforme de Plomería (UPC).

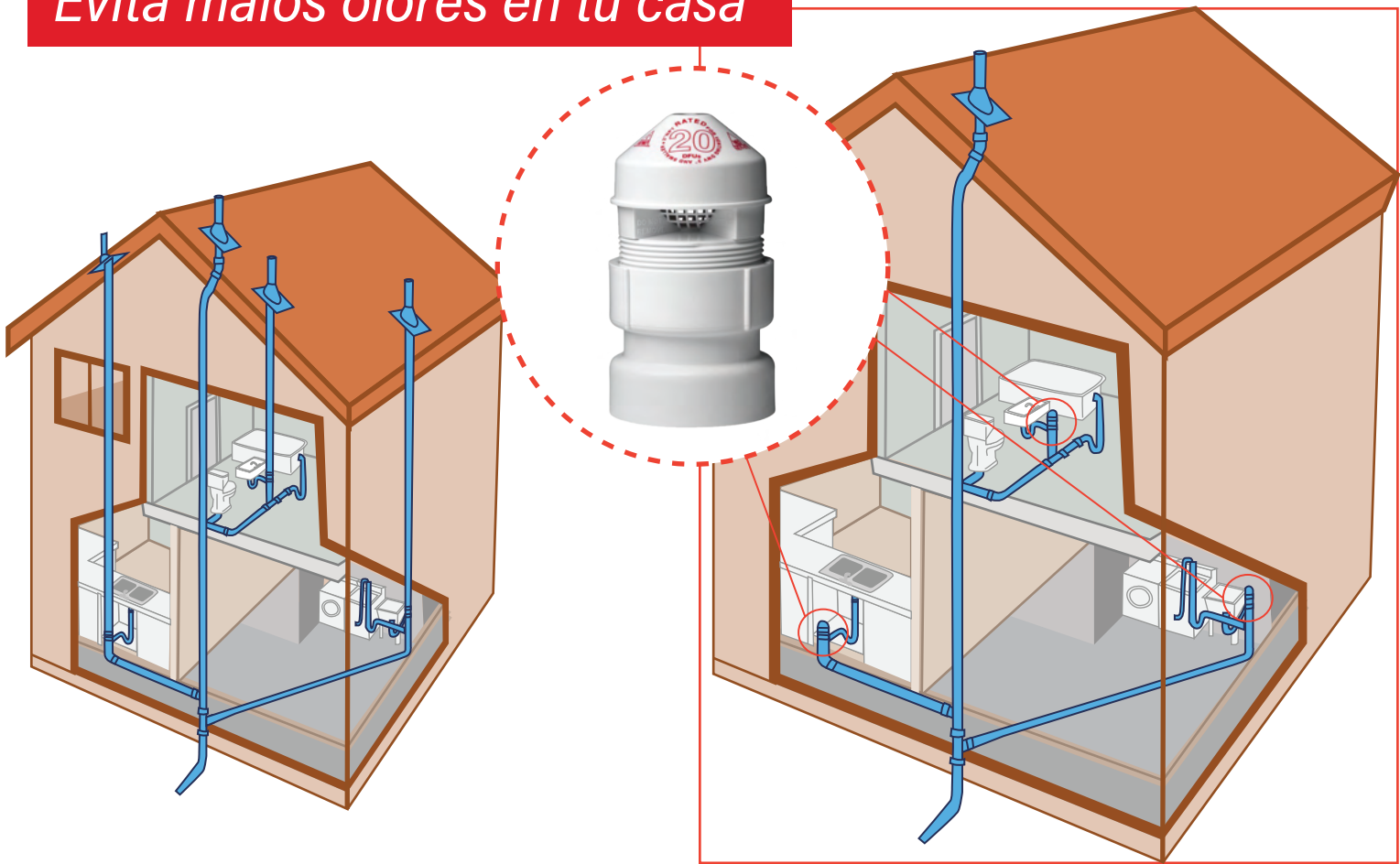


CÓDIGO	PRESENTACIÓN	PIEZAS X CAJA
39239	1.5" / 6 DFU	6

SURE VENT.

Oatey

Evita malos olores en tu casa



Sin Oatey

Con Oatey



Además de buen funcionamiento del Sistema de Drenaje

Representa Ahorros en:

- **Materia Prima** (Tubos, Conexión, Cementos VS Pegamentos)
- **Mano de Obra**
- **Fletes**
- **Almacenaje**

www.oateylatinamerica.com

Oatey®



**TRAMPAS TUBULARES
Y BARRA
DE APOYO**

www.oateylatinamerica.com

Cespol para lavabo tipo "P" 1 1/4" - 1 1/2" en Latón Cromado

- Los empaques de goma azul proporcionan un sello superior en aplicaciones de latón.
- Diseñado para conectarse a un sistema de desagüe de fregadero o lavabo conectados a la pared.
- Las trampas de 1- 1/4" incluyen arandela reductora.
- Disponible en varios calibres, bridas , tipos de juntas, material de tuerca y tubos.
- Construcción de latón calibre 17.



CÓDIGO	PRESENTACIÓN	PIEZAS X CAJA
707-1	1-1/4"	10
708-1	1-1/2"	10

Cespol para lavabo tipo "P" 1 1/4" - 1 1/2" en PVC

- Uso en aplicaciones de drenaje tubular.
- Construcción de Plástico de polipropileno duradero.
- Cumple con ASTM F409.
- Empaques azules de TPE para un sello superior.



CÓDIGO	PRESENTACIÓN	PIEZAS X CAJA
P9700BG	1-1/4"	25
P9704BG	1-1/2"	25

Kit de seguridad Para protector de Cespol, Mangueras y Llaves

- Cubre tubos de plástico o latón de 1-1/4" y 1-1/2".
- La espuma EVA es fácil de cortar , dimensionar y medir para adaptarse.
- Los sujetadores de velcro hacen que la instalación sea rápida y sencilla.
- El material flexible se adapta fácilmente a las líneas de suministro de compensación.
- La apariencia y la estética limpia no se harán amarillos con el tiempo.



CÓDIGO	PRESENTACIÓN
ADA100	Kit de seguridad para cespol tipo P
ADA101	Kit de seguridad para Cespol tipo P recto

Tubular de Latón

- Los tubulares en P semifundidos con limpieza Dearborn® están fabricados con latón calibre 17 para su uso en aplicaciones de drenaje tubular comercial. Disponible con diferentes longitudes de tubo de pared, opciones de brida y tuerca.



CÓDIGO
509-1

PRESENTACIONES
1 -1/2" x 11"

PIEZAS X CAJA
12

Tubular de Sálida

- Los coladores de rejilla semifundidos Dearborn® están diseñados para aplicaciones de lavabos comerciales. Su diseño de dos piezas permite que el desbordamiento fluya hacia el desagüe del fregadero. Dearborn es conocido por ofrecer productos de calidad superior diseñados pensando en el plomero.



CÓDIGO
761-1

PRESENTACIONES
1 1/2" x 6"

PIEZAS X CAJA
25

CONTRA CANASTA PARA FREGADERO

Contra Canasta **Para Fregadero**

- Cuerpo: Acero inoxidable cromado.
- Canasta: Acero inoxidable, Poste de Plástico cromado.
- Sello: Goma neopreno.



CÓDIGO	PRESENTACIÓN	PIEZAS X CAJA
11 T	para fregadero residencial	24
18 T	para fregadero profundo de hierro fundido	24

BARRA DE APOYO

Barra de **Apoyo**

- Las barras de agarre de acero inoxidable Dearborn Brass están diseñadas para usarse en hospitales, hoteles, instalaciones gubernamentales, edificios comerciales y configuración de viviendas residenciales. Cumple con ADA.



CÓDIGO	PRESENTACIONES	PIEZAS X CAJA
DB8912	1 1/2" X 12"	1

Oatey®



AMORTIGUADORES DE GOLPE DE ARIETE

www.oateylatinamerica.com

AMORTIGUADORES DE GOLPE DE ARIETE

Amortiguador de golpe de ariete c/Sálida MIP 1/2"

- Los amortiguadores de Oatey eliminan los ruidos y los golpes de las tuberías de las instalaciones residenciales y comerciales.
- Diseño estilo pistón con junta tórica doble para prolongar la vida útil del producto.
- Garantía limitada de por vida.
- Certificado ASNI / ASSE 1010-2004, listado UPC y listado PDI WH-201.
- Disponible en estilos rectos y en T con una variedad de tipos de conexión.



CÓDIGO	PRESENTACIÓN	PIEZAS X CAJA
39177	Amortiguador tamaño AA de 1/2 Macho roscado para cobre	6

Amortiguador de golpe de ariete de 1/2" tamaño AA Macho - Cobre

- Los amortiguadores de Oatey eliminan los ruidos y los golpes de las tuberías de las instalaciones residenciales y comerciales.
- Diseño estilo pistón con junta tórica doble para prolongar la vida útil del producto.
- Garantía limitada de por vida.
- Certificado ASNI / ASSE 1010-2004, listado UPC y listado PDI WH-201.
- Disponible en estilos rectos y en T con una variedad de tipos de conexión.



CÓDIGO	PRESENTACIÓN	PIEZAS X CAJA
34498	Amortiguador tamaño AA de 1/2 Macho para cobre	12

Amortiguador de golpe de ariete de 1/2" tamaño AA Macho -CPVC

- Los amortiguadores de Oatey eliminan los ruidos y los golpes de las tuberías de las instalaciones residenciales y comerciales.
- Diseño estilo pistón con junta tórica doble para prolongar la vida útil del producto.
- Garantía limitada de por vida.
- Certificado ASNI / ASSE 1010-2004, listado UPC y listado PDI WH-201.
- Disponible en estilos rectos y en T con una variedad de tipos de conexión.



CÓDIGO	PRESENTACIÓN	PIEZAS X CAJA
34459	Amortiguador tamaño AA de 1/2 Macho para CPVC	30

AMORTIGUADORES DE GOLPE DE ARIETE

Amortiguador de golpe de Ariete Tamaño B c/Sálida MIP 3/4"

- Los amortiguadores de Oatey eliminan los ruidos y los golpes de las tuberías de las instalaciones residenciales y comerciales.
- Diseño estilo pistón con junta tórica doble para prolongar la vida útil del producto.
- Garantía limitada de por vida.
- Certificado ASNI / ASSE 1010-2004, listado UPC y listado PDI WH-201.
- Disponible en estilos rectos y en T con una variedad de tipos de conexión.



CÓDIGO	PRESENTACIÓN	PIEZAS X CAJA
34481	Amortiguador tamaño A de 1/2 Macho para Cobre	12
34484	Amortiguador tamaño B de 3/4 Macho para Cobre	30

Oatey®



COLADERAS DE DUCHA

www.oateylatinamerica.com

Coladera Redonda **Con Tapa de Acero Inoxidable para Regadera**

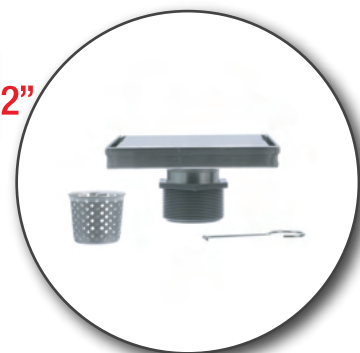
- Hecho de latón fundido o plástico.
- Diseñado para usar con todas las bases de ducha preformadas.
- Se puede usar con tubería DWV cédula 40 de 1-1/2" y tubería DWV de cobre de 1-1/2" o 2" cuando se reemplaza la junta de calafateo.
- La junta de fibra y goma proporciona un sello hermético a la base.



CÓDIGO	PRESENTACIÓN	PIEZAS X CAJA
42099	Coladera redonda de 2"	12

Coladera Cuadrada **Con Tapa para inserto Cerámico con Sálida de 2"**

- La construcción de acero inoxidable de grado 304 tiene un canal inclinado para garantizar un drenaje adecuado.
- La canasta de desechos con banda de silicona elimina cualquier ruido durante el uso.
- Incluye adaptador de acoplamiento roscado de 2 pulg. Con junta tórica que sella la salida de drenaje.



CÓDIGO	PRESENTACIÓN	PIEZAS X CAJA
DSS1060R2	Coladera cuadrada de 15x15 cms	3
DSS1040R2	Coladera cuadrada de 10x10 cms	3

Coladera Cuadrada **Rejilla de Acero Inoxidable con Sálida de 2"**

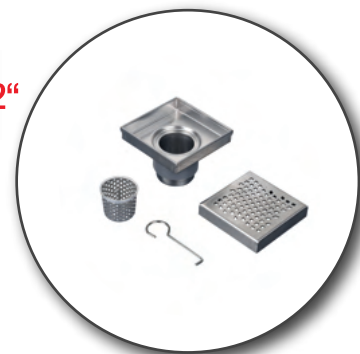
- La construcción de acero inoxidable de grado 304 tiene un canal inclinado para garantizar un drenaje adecuado.
- La canasta de desechos con banda de silicona elimina cualquier ruido durante el uso.
- Incluye adaptador de acoplamiento roscado de 2 pulg. Con junta tórica que sella la salida de drenaje.



CÓDIGO	PRESENTACIÓN	PIEZAS X CAJA
DSS2060R2	Coladera cuadrada de 15x15 cm	3
DSS2040R2	Coladera cuadrada de 10x10 cm	3

Coladera Cuadrada **Rejilla ondulada de Acero Inoxidable con Sálida de 2"**

- La construcción de acero inoxidable de grado 304 tiene un canal inclinado para garantizar un drenaje adecuado.
- La canasta de desechos con banda de silicona elimina cualquier ruido durante el uso.
- Incluye adaptador de acoplamiento roscado de 2 pulg. Con junta tórica que sella la sálida de drenaje.



CÓDIGO	PRESENTACIÓN	PIEZAS X CAJA
DSS4040R2	Coladera cuadrada rejilla de acero inoxidable de 10x10 cms	3

Coladera Lineal **Con Tapa para inserto Cerámico con Sálida de 2"**

- La construcción de acero inoxidable de grado 304 tiene un canal inclinado para garantizar un drenaje adecuado.
- Patas niveladoras ajustables para un ajuste de altura rápido y fácil durante la instalación.
- La canasta de desechos con banda de silicona elimina cualquier ruido durante el uso.
- Incluye adaptador de acoplamiento roscado de 2 pulg. Con junta tórica que sella la sálida de drenaje.



CÓDIGO	PRESENTACIÓN	PIEZAS X CAJA
DLS1360R2	Coladera lineal 90 cm (Inserto cerámico)	2
DLS1320R2	Coladera lineal 80 cm (Inserto cerámico)	2
DLS1280R2	Coladera lineal 70 cm (Inserto cerámico)	2
DLS1240R2	Coladera lineal 60 cm (Inserto cerámico)	2

Coladera Lineal Con Tapa de Acero Inoxidable con Sálida de 2"

- La construcción de acero inoxidable de grado 304 tiene un canal inclinado para garantizar un drenaje adecuado.
- Patas niveladoras ajustables para un ajuste de altura rápido y fácil durante la instalación.
- La canasta de desechos con banda de silicona elimina cualquier ruido durante el uso.
- Incluye adaptador de acoplamiento roscado de 2 pulg. Con junta tórica que sella la sálida de drenaje.



CÓDIGO	PRESENTACIÓN	PIEZAS X CAJA
DLS2360R2	Coladera lineal 90 cm Acero Inoxidable	2
DLS2320R2	Coladera lineal 80 cm Acero Inoxidable	2
DLS2280R2	Coladera lineal 70 cm Acero Inoxidable	2
DLS2240R2	Coladera lineal 60 cm Acero Inoxidable	2

Coladera Cuadrada Color Negro Mate 15 x 15 x 7.5 cms

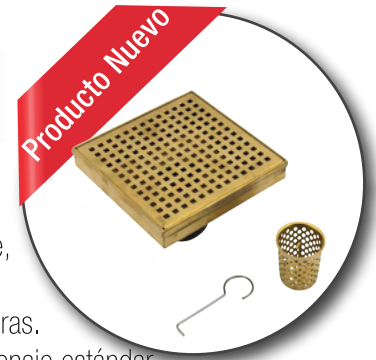
- Coladera cuadrada Oatey, permite colocar una pieza para desagües en el hogar que también ayuda a evitar obstrucciones por basura, así como el estancamiento de agua.
- Está fabricada en acero inoxidable de espesor grado 304, resistente a la oxidación.
- Su color negro la hace una pieza llamativa en el lugar donde sea colocada.
- Su diseño es apto para tuberías de 2 pulgadas, sus dimensiones son 15 x 15 x 7.5 cm.
- El empaque incluye canastilla y gancho.



CÓDIGO	PRESENTACIÓN	PIEZAS X CAJA
DS32060	Coladera cuadrada color negro medidas 15x15x7.5 cms	3
DS32040	Coladera cuadrada color negro medidas 10x10x7.5 cms	3

Coladera con Rejilla Cuadrada de Color Oro

- Agregue elegancia funcional a su ducha con el drenaje de ducha lineal Oatey® Designline™.
- La longitud y el ancho del desagüe lineal están diseñados para lograr el mejor ajuste, forma y función en una ducha de azulejos.
- Simplemente cambie la altura del desagüe en su ducha ajustando las patas niveladoras.
- El adaptador de salida de 2 pulgadas con junta tórica se conecta a las salidas de drenaje estándar.
- El desagüe es compatible con revestimientos impermeabilizantes de PVC y CPE.
- Con un diseño de canal inclinado, puede estar seguro de que el agua fluye constantemente hacia la salida de drenaje.
- La herramienta de elevación incluida y la cesta extraíble le permiten levantar fácilmente la tapa del desagüe y eliminar los desechos.
- El impermeabilizante, el adhesivo de unión y la base de drenaje se venden por separado.



CÓDIGO	PRESENTACIÓN	PIEZA
DL32240BG	Coladera lineal 60 cm color oro	2
DS32040BG	Coladera cuadrada 10x10 cms color oro	3

Coladera con Rejilla Cuadrada de Bronce Color Champán

- Agregue elegancia funcional a su ducha con el drenaje de ducha lineal Oatey® Designline™.
- La longitud y el ancho del desagüe lineal están diseñados para lograr el mejor ajuste, forma y función en una ducha de azulejos.
- Simplemente cambie la altura del desagüe en su ducha ajustando las patas niveladoras.
- El adaptador de salida de 2 pulgadas con junta tórica se conecta a las salidas de drenaje estándar.
- El desagüe es compatible con revestimientos impermeabilizantes de PVC y CPE.
- Con un diseño de canal inclinado, puede estar seguro de que el agua fluye constantemente hacia la salida de drenaje.
- La herramienta de elevación incluida y la cesta extraíble le permiten levantar fácilmente la tapa del desagüe y eliminar los desechos.
- El impermeabilizante, el adhesivo de unión y la base de drenaje se venden por separado.



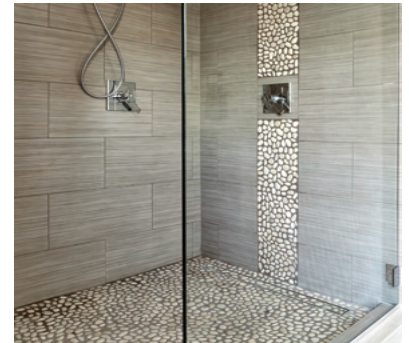
CÓDIGO	PRESENTACIÓN	PIEZA
DL32240CB	Coladera lineal 60 cm de Bronce	2
DS32040CB	Coladera cuadrada 10x10 cms de Bronce	3

Oatey

designline™

Llevando la alta moda a cualquier ducha

Los desagües de ducha decorativos Designline ofrecen una gran confiabilidad bajo la sofisticación del estilo más moderno y de buen gusto en plomería. Eliminando el agua rápida y elegantemente, los desagües de ducha decorativos de Oatey complementan maravillosamente el diseño de su baño, mezclándose a la perfección y convirtiéndose en la pieza central de su ducha. Todo el mundo tiene un estilo único. Muestre el suyo con un desagüe de ducha decorativo de Oatey.



Diseños disponibles viene en una variedad de patrones distintivos para complementar los modernos diseños y decoración de baños.

Llave de elevación proporcionada para facilitar la extracción durante la limpieza y el mantenimiento.

La construcción de acero inoxidable de grado 304 tiene un **canal lineal** para garantizar un drenaje adecuado.

Cesta para desechos con banda insonorizada de silicona que elimina cualquier ruido.

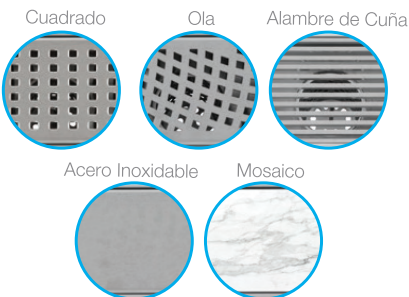
Nivelación ajustable Los pies ofrecen un ajuste de altura rápido y fácil durante la instalación.

Adaptador de salida roscado de 2 pulg. Con juntas tóricas para drenar la salida.

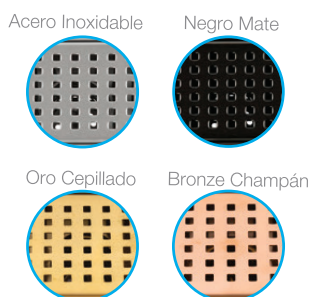


No olvides su base de drenaje
(Se vende por separado, no esta incluido con kits de drenaje.)

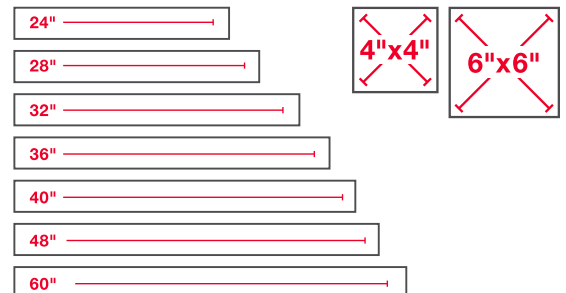
Diseños Disponibles



Acabados Disponibles



Tamaños Disponibles



Oatey®



ACCESORIOS PARA DUCHA

www.oateylatinamerica.com

Sello de Drenaje para Uso General y Desagüe de Ducha

- El sello de drenaje de Oatey está especialmente diseñado para bloquear la entrada de olores, gases e insectos a una casa o edificio a través del desagüe mientras permite un flujo continuo de agua.
- Esta situación es más común en desagües que se usan con poca frecuencia, donde el sifón puede secarse y perder su sello.
- La válvula unidireccional es fácil de instalar sin herramientas y brinda la tranquilidad de que los gases de alcantarillado nocivos u otros elementos no pueden ingresar a su estructura.



CÓDIGO	PRESENTACIÓN	PIEZAS X CAJA
43745	Sello de drenaje 2"	4
43747	Sello de drenaje 3"	4

Brida de PVC

- Tapón de prueba de 1/4 de vuelta sin herramientas que se puede quitar con la mano o con un tubo con muescas.
- Las configuraciones vienen en cuadros o redondos, encajados o atornillados y acero inoxidable pulido, níquel cepillado o bronce frotado con aceite. Incluyen un anillo de baldosas de belleza que protege la lechada
- Los desagües están disponibles en PVC gris y ABS



CÓDIGO	PRESENTACIÓN	PIEZA
423132	Adaptador de PVC para drenaje (regadera)	6

Oatey®



PANELES DE ACCESO

www.oateylatinamerica.com

Páneles de Acceso 6" x 9"

- Proporciona un área de servicio para aplicaciones de plomería, electricidad, sistemas de seguridad, teléfono, televisión, cables de computadora y sistemas de rociadores.
- Elimina costosas reparaciones.
- Guías de perforación de diseño especial para cable o alambre.
- Compatible con pintura y papel tapiz.
- No se requiere estructura de madera. Ideal para obra nueva.
- El marco exterior reversible permite un montaje empotrado.



CÓDIGO	PRESENTACIÓN	PIEZAS X CAJA
34053	Panel de Acceso 6x9	6

Páneles de Acceso 8" x 8"

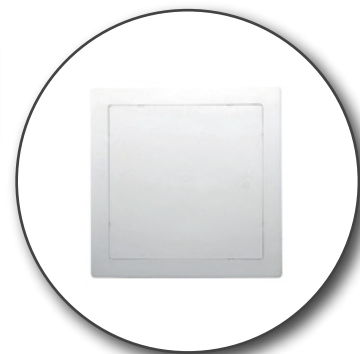
- Proporciona un área de servicio para aplicaciones de plomería, electricidad, sistemas de seguridad, teléfono, televisión, cables de computadora y sistemas de rociadores.
- Elimina costosas reparaciones.
- Guías de perforación de diseño especial para cable o alambre.
- Compatible con pintura y papel tapiz.
- No se requiere estructura de madera. Ideal para obra nueva.
- El marco exterior reversible permite un montaje empotrado.



CÓDIGO	PRESENTACIÓN	PIEZAS X CAJA
34045	Panel de Acceso 8x8	6

Páneles de Acceso 14" x 14"

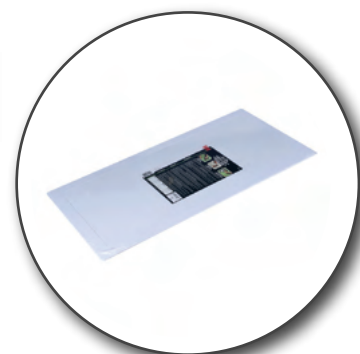
- Proporciona un área de servicio para aplicaciones de plomería, electricidad, sistemas de seguridad, teléfono, televisión, cables de computadora y sistemas de rociadores.
- Elimina costosas reparaciones.
- Guías de perforación de diseño especial para cable o alambre.
- Compatible con pintura y papel tapiz.
- No se requiere estructura de madera. Ideal para obra nueva.
- El marco exterior reversible permite un montaje empotrado.



CÓDIGO	PRESENTACIÓN	PIEZAS X CAJA
34056	Panel de Acceso 14X14	6

Páneles de Acceso 14" x 29"

- Proporciona un área de servicio para aplicaciones de plomería, electricidad, sistemas de seguridad, teléfono, televisión, cables de computadora y sistemas de rociadores.
- Elimina costosas reparaciones.
- Guías de perforación de diseño especial para cable o alambre.
- Compatible con pintura y papel tapiz.
- No se requiere estructura de madera. Ideal para obra nueva.
- El marco exterior reversible permite un montaje empotrado.



CÓDIGO	PRESENTACIÓN	PIEZAS X CAJA
34044	Panel de Acceso 14X29	6

Páneles de Acceso con Rejilla de 4 1/2 x 5 3/4"

- Permite el acceso a la válvula de entrada de aire Sure-Vent.
- Cumple con los requisitos del código para empotrar una válvula de entrada de aire en una pared.



CÓDIGO	PRESENTACIÓN	PIEZAS X CAJA
34247	Panel de Acceso con rejilla	12

Oatey

INSTALACIONES REALES DE PANELES DE ACCESO



Oatey®



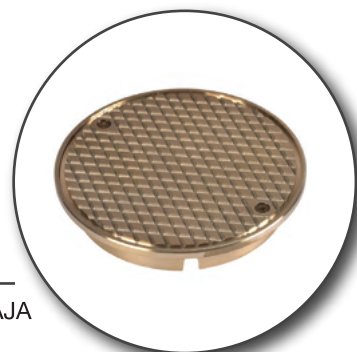
TAPÓN DE REGISTRO

www.oateylatinamerica.com

Tapón de Registro 4" 180B. Bronce

- Tapas de latón para tuberías de 4".

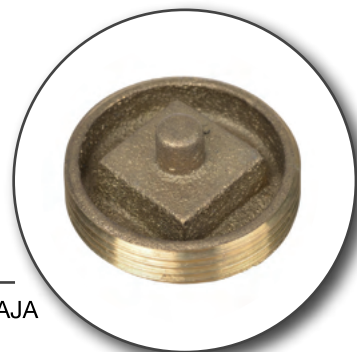
CÓDIGO	PRESENTACIÓN	PIEZAS X CAJA
42367	Tapón de Registro de 4"	36



Tapón de Registro - Bronce

- Todos los tamaños están avellanados y roscados.

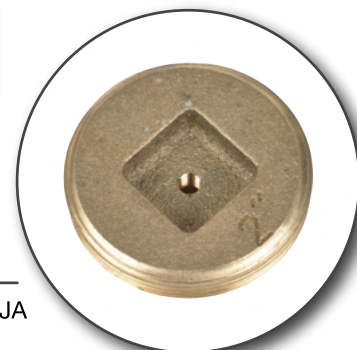
CÓDIGO	PRESENTACIÓN	PIEZAS X CAJA
42745	Tapón de Registro de 4"	12



Tapón de Registro - Láton

- El tapón de limpieza de latón Oatey® con cabeza empotrada está diseñado para usar en el acceso al desagüe y está avellanado y roscado en varios tamaños.

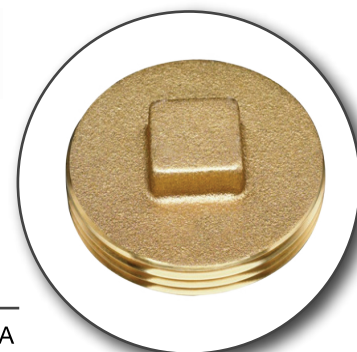
CÓDIGO	PRESENTACIÓN	PIEZAS X CAJA
42740	Tapón de Registro de 1 1/2"	12
42741	Tapón de Registro de 2"	12



Tapón de Registro - Láton

- El tapón de limpieza de latón de 2" con cabeza cuadrada elevada de Oatey® tiene rosca hembra y se adapta a conexiones de 2". Construido de latón duradero, la cabeza cuadrada elevada del conector del adaptador se utiliza con pinzas de unión deslizante.

CÓDIGO	PRESENTACIÓN	PIEZAS X CAJA
42370	Tapón de Registro de 2"	12



Oatey®



SOPORTES PARA TUBERÍA

www.oateylatinamerica.com

SOPORTES PARA TUBERÍA

Abrazadera Omega

- Las abrazaderas omega se utilizan para fijar de manera práctica y confiables la tuberías.
se colocan en paredes, techos, vigas y travesaños estructurales
Aplicaciones recomendadas: Para tuberías de conducto eléctrico, sanitario, de gas o hidráulico.



CÓDIGO	PRESENTACIONES	PIEZAS X CAJA
33542	1/2"	10
33543	3/4"	10
33544	1"	4
33545	1 1/4"	4
33500	1 1/2"	32
33501	1"	32
33575	3"	20
33576	4"	20

Abrazadera Articulada

- Las abrazaderas omega se utilizan para fijar de manera práctica y confiables la tuberías.
se colocan en paredes, techos, vigas y travesaños estructurales
Aplicaciones recomendadas: Para tuberías de conducto eléctrico, sanitario, de gas o hidráulico.



CÓDIGO	PRESENTACIONES	PIEZAS X CAJA
33548	1"	6
33549	2"	6

SOPORTES PARA TUBERÍA

Cinta Perforada

- La Cinta Perforada de Oatey, se utiliza como una correa de suspensión. Proporciona un método rápido y económico para colgar tuberías, se puede utilizar como colgador de tuberías, conductos y conductos, correa para tuberías y más.

Aplicaciones recomendadas: Para tuberías con líneas de suministro de agua de cobre, CPVC y PEX desde viguetas y vigas.



CÓDIGO	PRESENTACIONES	PIEZAS X CAJA
33526	3/4" de 3 mts	10
33530	3/4" de 7 mts	10
33515	3/4" de 30 mts	5

Cinta Perforada Autoajustable

- La Cinta autoajustable, se utiliza como una correa de suspensión. Proporciona un método rápido y económico para colgar tuberías, se puede utilizar como colgador de tuberías, conductos, correa para tuberías y más, puede adaptarse a diferentes medidas.

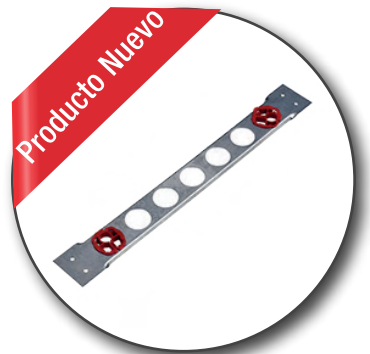
Aplicaciones recomendadas: Para tuberías con líneas de suministro de agua de cobre, CPVC y PEX desde viguetas y vigas.



CÓDIGO	PRESENTACIONES	PIEZAS X CAJA
33537	3/4" de 3 mts	10

Soporte Aislador

- El soporte aislador Oatey® PEX con abrazaderas aislantes contiene 7 orificios de 1/2" cada uno. El soporte viene con abrazaderas aislantes para sujetar las tuberías en su lugar y reducir el ruido y la vibración.



CÓDIGO	PRESENTACIONES	PIEZAS X CAJA
33541	Kit de Soporte	12

SOPORTES PARA TUBERÍA

Mordaza de Viga

- Las mordazas para viga se utilizan en cualquier instalación para la suspensión de tuberías, bandejas eléctricas u otros con la complementación de cables de acero, varilla roscada u otros accesorios. Ofrecen una fijación segura sin necesidad de soldadura y perforación.



CÓDIGO	PRESENTACIONES	PIEZAS X CAJA
33547	3/8" abrazadera de viga superior	1

Colgador de Tubo Galvanizado

- El Colgador de Anillo para tubo galvanizado cuenta con un ajuste de varilla hembra y cierre de tornillo único para permitir una instalación rápida incluso después de que el tubo esté en su lugar. Su diseño interior mantendrá un agarre firme en tu tubería, evitando vibraciones.



CÓDIGO	PRESENTACIONES	PIEZAS X CAJA
33551	1/2"	8
33552	3/4"	8
33553	1"	8
33554	1 1/4"	8
33555	1 1/2"	8
33556	2"	8

SOPORTES PARA TUBERÍA

Soporte Colgante Galvanizado

- Los colgadores DWV galvanizados soportan los sistemas DWV en viguetas y vigas. El diseño versátil facilita el trabajo y es compatible con múltiples materiales de tubería. Los productos Oatey se han ganado la confianza de los profesionales de la plomería durante más de 100 años.



CÓDIGO	PRESENTACIONES	PIEZAS X CAJA
33563	1 1/2"	20
33564	2"	20
33566	3"	14
33565	4"	14

Soporte Colgante Universal

- El soporte universal de Oatey soporta sistemas DWV en viguetas y vigas. La correa se ajusta para adaptarse a tuberías de 1" a 6" de diámetro, y la orientación de la correa se puede invertir según las necesidades de la instalación. Los patrones de orificios para clavos rectos y en ángulo se adaptan a los ángulos de instalación difíciles.



CÓDIGO	PRESENTACIONES	PIEZAS X CAJA
33570	1" a 6"	10

Oatey®



**LIMPIADORES DE
SISTEMAS DE
DRENAJE Y RESIDUOS**

www.oateylatinamerica.com

LIMPIADORES DE SISTEMAS DE DRENAJE Y RESIDUOS

Limpiador de Óxido

- Hercules® Iron Ike disuelve y elimina las manchas de óxido al contacto.
- Ideal para usar en ablandadores de agua, inodoros y cajas de descarga, fregaderos, bañeras y azulejos de cerámica, tuberías y sistemas de agua, vajilla y cristalería, lavavajillas y lavadoras. Contempla el poder de Hercules®, productos fabricados para durar y en los que confían los fontaneros para resistir incluso las condiciones más duras.



CÓDIGO
45400

PRESENTACIONES
20 OZ

PIEZAS X CAJA
12

Solidificador de Agua LiquiLock

- Oatey® Liquilock™ solidifica el agua en 4-5 minutos para ayudar a prevenir goteos y fugas al quitar los accesorios del inodoro. El gel se disuelve cuando se agrega agua adicional. Los productos Oatey se han ganado la confianza de los profesionales de la plomería durante más de 100 años.



CÓDIGO
31416

PRESENTACIONES
0.6 OZ

PIEZAS X CAJA
24

SISTEMAS PARA MANTENIMIENTO DE CALENTADORES

Descalsificador de Calentador de Agua

- El kit incluye 1 cuardo de galón de solución Haymaker; (2) mangueras de 5 pies con conexiones NPT de 3/4"; 1 bomba de recirculación eléctrica de 550 GPH con cable de alimentación de 25 pies; (1) balde de 3.5 galones. A base de ácido cítrico, no es corrosivo y libre de VOC. Elimina carbonatos, sulfatos, fosfatos, herrumbre, óxidos y otros depósitos minerales. Compatible con los materiales relacionados con la plomería más comunes, incluidos PVC, CPVC, ABS, caucho, acero y la mayoría de los metales. Otras aplicaciones incluyen la descalcificación de intercambiadores de calor y calentadores de agua no sean de aluminio. Extiende la vida útil del electrodoméstico cuando se usa como parte de un programa de mantenimiento preventivo programado regularmente. Seguro para sistemas sépticos, de agua y alcantarillas.



CÓDIGO	PRESENTACIONES	PIEZAS X CAJA
35235	kit (solución, bomba, mangueras y balde)	1

Soldadura para Calentadores

- Hercules® Boiler Solder realiza reparaciones sólidas y duraderas en fugas en calderas de vapor causadas por juntas con fugas u orificios de arena durante la instalación, en instalaciones más antiguas donde la corrosión, la vibración y el asentamiento provocan fugas y grietas. Hallazgos de polvo no metálico fáciles de usar los puntos problemáticos y forman un sello resistente que se expande y contrae con el calor, resiste la alta presión y la temperatura. Contempla el poder de Hercules®, productos fabricados para durar y en los que confían los fontaneros para resistir incluso las condiciones más duras.



CÓDIGO	PRESENTACIONES	PIEZAS X CAJA
30310	454 grs	12

SISTEMAS PARA MANTENIMIENTO DE CALENTADORES

Inhibidor de Corrosión

- El inhibidor de corrosión universal Hercules® Sludgehammer™ protege contra la corrosión y la acumulación de depósitos calcáreos al mismo tiempo que ayuda a mantener la eficiencia del sistema de calefacción.
- Contempla el poder de Hercules®, productos fabricados para durar y en los que confían los fontaneros para resistir incluso las condiciones más duras.



CÓDIGO	PRESENTACIONES	PIEZAS X CAJA
35297	16 OZ	6

Anticongelante

- El anticongelante Hercules® Cryo-Tek™ Solar System es una mezcla de propilenglicol virgen y aditivos de alta pureza formulados para su uso en sistemas intercambiadores de calor anticongelantes de circuito cerrado. Mezcla de propilenglicol virgen (no reciclado) y aditivos exclusivos Triple Protection. Contempla el poder de Hercules®, productos fabricados para durar y en los que confían los fontaneros para resistir incluso las condiciones más duras.



CÓDIGO	PRESENTACIONES	PIEZAS X CAJA
35280	20 OZ	1

Restaurador de Sistema de Calefacción

- El restaurador para sistema de calefacción brinda limpieza del sistema y reduce el hervor mientras restaura la eficiencia del sistema de calefacción. Adecuado para todos los metales, incluidos aluminio, hierro fundido y acero inoxidable. Contempla el poder de Hercules®, productos fabricados para durar y en los que confían los fontaneros para resistir incluso las condiciones más duras.



CÓDIGO	PRESENTACIONES	PIEZAS X CAJA
35298	445 gramos	6



TAPONES PARA TUBERIAS Y PRUEBAS DE HERMETICIDAD

www.oateylatinamerica.com



TAPONES DE PRUEBA DE HERMETICIDAD

I-Series® Plugs



- Rango de expansión superior.
- Pequeños diámetros desinflados.
- Todos los enchufes entre 24" - 60" de tamaño se ajustan fácilmente a través de un marco de man hole de 24".
- Los tapones de 48" - 72" y 54" - 96" caben en aberturas de 36".
- Mangueras de derivación flexibles: los tapones se pueden doblar a 90 grados. (Tapones Muni-Ball)®

PRODUCT NO.	SIZE	DESCRIPTION	CTN. QTY.	BACK PRESSURE P.S.I.
310088	4"-8"	I-Series®plug	1	15 PSI
310128	6"-12"	I-Series®plug	1	15 PSI
210128	8"-12"	I-Series®plug	1	15 PSI
310168	8"-16"	I-Series®plug	1	15 PSI
210188	12"-18"	I-Series®plug	1	15 PSI
610188	12"-18" with sleeve	I-Series®plug	1	15 PSI
310248	12"-24"	I-Series®plug	1	15 PSI
694248	12"-24" with sleeve	I-Series®plug	1	15 PSI
310328	15"-32"	I-Series®plug	1	12 PSI
310418	20"-40"	I-Series®plug	1	8.7 PSI
310488	24"-48"	I-Series®plug	1	10 PSI
310600	24"-60"	I-Series®plug	1	6 PSI
310728	48"-72"	I-Series®plug	1	6 PSI
310968	54"-96"	I-Series®plug	1	6 PSI
311088	4"-8"	Muni-Ball plug w/1/2" Bypass	1	15 PSI
311128	6"-12"	Muni-Ball plug w/1" Bypass	1	15 PSI
212128	8"-12"	Muni-Ball plug w/ 2" Bypass	1	15 PSI
312168	8"-16"	Muni-Ball plug w/2" Bypass	1	15 PSI
214188	12"-18"	Muni-Ball plug w/3" Bypass	1	15 PSI
613188	12"-18" with sleeve	Muni-Ball plug w/3" Bypass w/sleeve	1	15 PSI
312248	12"-24"	Muni-Ball plug w/3" Bypass	1	15 PSI
654248	12"-24" with sleeve	Muni-Ball plug w/3" Bypass w/sleeve	1	15 PSI
312328	15"-32"	Muni-Ball plug w/2" Bypass	1	11 PSI
314328	15"-32"	Muni-Ball plug w/4" Bypass	1	11 PSI
316328	15"-32"	Muni-Ball plug w/6" Bypass	1	11 PSI
312418	20"-40"	Muni-Ball plug w/2" Bypass	1	8.7 PSI
314418	20"-40"	Muni-Ball plug w/4" Bypass	1	8.7 PSI
316418	20"-40"	Muni-Ball plug w/6" Bypass	1	8.7 PSI
314488	24"-48"	Muni-Ball plug w/4" MNPT Bypass	1	10 PSI
316488	24"-48"	Muni-Ball plug w/6" MNPT Bypass	1	10 PSI
314600	24"-60"	Muni-Ball plug w/4" Bypass	1	6 PSI
316600	24"-60"	Muni-Ball plug w/6" Bypass	1	6 PSI
314728	48"-72"	Muni-Ball plug w/4" MNPT Bypass	1	6 PSI
316728	48"-72"	Muni-Ball plug w/6" Bypass	1	6 PSI
318728	48"-72"	Muni-Ball plug w/8"	1	6 PSI
314968	54"-96"	Muni-Ball plug w/4" Bypass" Bypass	1	6 PSI
316968	54"-96"	Muni-Ball plug w/6" Bypass	1	6 PSI
319968	54"-96"	Muni-Ball plug w/8" Bypass	1	6 PSI



TAPONES DE PRUEBA DE HERMETICIDAD

Air-Lock® & I-Series® Front Plugs

- Los tapones localizadores de fugas Air-Lock están diseñados tanto para pruebas de aceptación de líneas como para pruebas para detectar fugas.
- Ambos extremos contiene enchufes de interconexión.
- Conexiones de manguera para una desconexión rápida fáciles de usar.

PRODUCT NO.	SIZE	DESCRIPTION	CTN. QTY.	BACK PRESSURE P.S.I.
317128	6"-12"	Air-Loc® Plug	1	15 PSI
217128	8"-12"	Air-Loc® Plug	1	15 PSI
217168	8"-16"	Air-Loc® Plug	1	15 PSI
217188	12"-18"	Air-Loc® Plug	1	15 PSI
617188	12"-18" with sleeve	Air-Loc® Plug	1	15 PSI
217288	12"-24"	Air-Loc® Plug	1	15 PSI
617248	12"-24" with sleeve	Air-Loc® Plug	1	15 PSI
317328	15"-32"	I-Series® Front Plug	1	25 PSI
317418	20"-40"	I-Series® Front Plug	1	22 PSI
317488	24"-48"	I-Series® Front Plug	1	22 PSI
317600	24"-60"	I-Series® Front Plug	1	22 PSI
317728	48"-72"	I-Series® Front Plug	1	12 PSI
317698	54"-96"	I-Series® Front Plug	1	11 PSI



Remo® Plugs

- Diseño en varios tamaños para sellar tuberías de diferentes diámetros
- Se puede bloquear en un ángulo de 90° para sellar aberturas en pozos acceso a diferentes niveles.
- Se puede utilizar como tapón trasero para pruebas de alcantarillado.
- Adaptadores disponibles para convertir enchufes Muni-Ball en enchufes Remo.

PRODUCT NO.	SIZE	DESCRIPTION	CTN. QTY.	BACK PRESSURE P.S.I.
319128	6"-12"	Remo® Plug	1	15 PSI
219128	8"-12"	Remo® Plug	1	15 PSI
219188	12"-18"	Remo® Plug	1	15 PSI





TAPONES DE PRUEBA DE HERMETICIDAD

Single-Size Test-Ball® Plugs

- Fabricado en caucho natural para una excelente expansión y memoria.
- Sella tanto tuberías redondas como no redondas.
- El asa de cadena y anillo de acero cincado actúa como ancla para el taponamiento al deslizarse por una línea.
- Se instala fácilmente a través de tees de prueba, tees sanitarias, desagües de piso y otros elementos "apretados". situaciones
- Rango de expansión más amplio que los tapones mecánicos.



#270008 shown

PRODUCT NO.	SIZE	DESCRIPTION	CTN. QTY.	BACK PRESSURE P.S.I.
270008	3/4"-1-1/4"	Test-Ball® Plug	6	40 FT
270016	1-1/4"-1-1/2"	Test-Ball® Plug	6	30 FT
270024	2"	Test-Ball® Plug	6	30 FT
270108	2-1/2"	Test-Ball® Plug	6	30 FT
270032	3"	Test-Ball® Plug	6	30 FT
270040	4"	Test-Ball® Plug	6	30 FT
270059	5"	Test-Ball® Plug	1	30 FT
270067	6"	Test-Ball® Plug	1	30 FT



TAPONES DE PRUEBA DE HERMETICIDAD

Single-Size Underground Test-Ball® Plugs

- Los tapones neumáticos están diseñados para bloquear el flujo y realizar el mantenimiento en sistemas de alcantarillado sanitario y pluvial.
- También se puede usar como tapón trasero para pruebas de aire en sistema de alcantarillado.
- Material de caucho natural para una excelente expansión y memoria.
- Sella tuberías redondas y no redondas.
- La válvula de inflado extraíble puede reemplazarse si está dañada o reemplazarse con desconecte el accesorio.
- Tiene uso con línea de polielevación



#041386 shown

PRODUCT NO.	SIZE	DESCRIPTION	CTN. QTY.	BACK PRESSURE P.S.I.	FEET OF HEAD
041386	8"	Test-Ball® Plug	1	17 PSI	40 FT
041394	10"	Test-Ball® Plug	1	17 PSI	40 FT
041408	12"	Test-Ball® Plug	1	17 PSI	40 FT
041416	15"-16"	Test-Ball® Plug	1	13 PSI	30 FT

Multi-Size Test-Ball® Plugs

- Un tamaño se adapta a múltiples diámetros de tubería, haciendo el trabajo de 2 + tapones de un solo tamaño.
- Úselo para bloquear el flujo (prueba DWV de agua) o como tapón trasero para pruebas de aire de alcantarillado.
- Sella tuberías redondas y no redondas.
- La cadena de acero zincado y el mango del anillo actúan como un ancla para evitar el taponamiento de deslizarse por una línea.



#276128 shown

PRODUCT NO.	SIZE	DESCRIPTION	CTN. QTY.	BACK PRESSURE P.S.I.	FEET OF HEAD
276128	1-1/4"-2"	Test-Ball® Plug	6	17 PSI	40 FT
276238	2"-3"	Test-Ball® Plug	6	17 PSI	40 FT
276348	3"-4"	Test-Ball® Plug	6	17 PSI	40 FT
276468	4"-6"	Test-Ball® Plug	1	17 PSI	40 FT



TAPONES DE PRUEBA DE HERMETICIDAD

Multi-Size Original Test-Ball® Plugs

- Un tapón se adapta a varios diámetros de tubería.
- Fabricado en caucho natural para una excelente expansión y memoria.
- Sella tuberías redondas y no redondas.
- La válvula de inflado extraíble puede reemplazarse si está dañada o reemplazarse con accesorio de desconexión rápida.
- Úselo para bloquear o como tapón trasero para pruebas de aire de alcantarillado



#275048 shown

PRODUCT NO.	SIZE	DESCRIPTION	CTN. QTY.	BACK PRESSURE P.S.I.	FEET OF HEAD
275048	4"-6"	Test-Ball® Plug	1	17 PSI	40 FT
275058	6"-8"	Test-Ball® Plug	1	17 PSI	40 FT
275088	8"-12"	Test-Ball® Plug	1	11 PSI	25 FT

Clean-Seal® Plugs

- Se enrosca en la T de prueba, eliminando salpicaduras de agua.
- El accesorio de inflado de la válvula de copa extraíble es reemplazable.
- Fabricado con caucho natural de larga duración.
- Sella tuberías de hierro fundido y de plástico.



#271508 shown

PRODUCT NO.	SIZE	DESCRIPTION	CTN. QTY.	BACK PRESSURE P.S.I.	FEET OF HEAD
271508	1-1/2"	Clean-Seal® Plug	6	13 PSI	30 FT
271705	2"	Clean-Seal® Plug	6	13 PSI	30 FT
271713	3"	Clean-Seal® Plug	6	13 PSI	30 FT
271721	4"	Clean-Seal® Plug	6	13 PSI	30 FT
271758	6"	Clean-Seal® Plug	1	13 PSI	30 FT



TAPONES DE PRUEBA DE HERMETICIDAD

Single-Size Muni-Ball® Plugs

- Se convierte fácilmente en un tapón de prueba de aire con el uso de un kit de conversión.
- La construcción duradera de caucho natural sella las superficies más ásperas.
- Los tapones de 8", 10", 12" y 15" incluyen dos tapones de puerto para facilitar su uso en pruebas de aire de alcantarillado.



#262010 shown

PRODUCT NO.	SIZE	DESCRIPTION	CTN. QTY.	BACK PRESSURE P.S.I.	FEET OF HEAD
262008	1-1/2"	Muni-Ball Plug	1	22 PSI	50 FT
262010	2"	Muni-Ball Plug	1	22 PSI	50 FT
262258	3"	Muni-Ball Plug	1	22 PSI	50 FT
262048	4"	Muni-Ball Plug	1	22 PSI	50 FT
262064	6"	Muni-Ball Plug	1	13 PSI	30 FT
262080	8"	Muni-Ball Plug	1	13 PSI	30 FT
262110	10"	Muni-Ball Plug	1	13 PSI	30 FT
262129	12"	Muni-Ball Plug	1	13 PSI	30 FT
262137	15"-16"	Muni-Ball Plug	1	13 PSI	30 FT



#262080 shown

Multi-Size Muni-Ball® Plugs

- Trabajo en todo tipo de tubería.
- La construcción duradera de caucho natural sella las superficies más ásperas.
- Se convierte fácilmente en un tapón de prueba de aire con el uso de un kit de conversión.
- Un tapón se adapta a varios diámetros de tubería.



#265078 shown

PRODUCT NO.	SIZE	DESCRIPTION	CTN. QTY.	BACK PRESSURE P.S.I.	FEET OF HEAD
265048	4"-6"	Muni-Ball® Plug 3/4" Bypass	1	17 PSI	40 FT
265068	6"-8"	Muni-Ball® Plug 1-1/2" Bypass	1	17 PSI	40 FT
265078	8"-10"	Muni-Ball® Plug 2" Bypass	1	17 PSI	40 FT



TAPONES DE PRUEBA DE HERMETICIDAD

Multi-Size High Pressure Plugs

- Uso de múltiples rangos (6 tapones cubrirán tamaños de tubería de 4" a 32").
- La unión de caucho y metal elimina los temores de separación o deslizamiento, como resultado de altas contrapresiones.
- Diseño optimizado con acero, aramida y caucho natural para garantizar la longevidad y construcción robusta.
- Se debe usar agua para presurizar estos tapones debido a la alta presión de trabajo.
- Dispositivo de seguridad/sobreinflado (disco de ruptura).
- El aire se purga del tapón durante el inflado.
- El aire se purga del área de prueba (tamaños de 8"-12" a 26"-32")



PRODUCT NO.	SIZE	DESCRIPTION	CTN. QTY.	BACK PRESSURE P.S.I.
511088	4"-8"	High Pressure Plug	1	150 PSI
511128	8"-12"	High Pressure Plug	1	150 PSI
512168	12"-16"	High Pressure Plug	1	150 PSI
512208	16"-20"	High Pressure Plug	1	150 PSI
512268	20"-26"	High Pressure Plug	1	150 PSI
512328	26"-32"	High Pressure Plug	1	150 PSI



TAPONES DE PRUEBA MECANICOS

Mechanical Clean-Out Plugs

- Operación mecánica rápida y fácil.
- Altas presiones de prueba: hasta 150 pies de altura/65 psi/15 pisos*.
- No se requieren herramientas: instalar/quitar en segundos.
- Se adapta a las camisas de limpieza de PVC, ABS y hierro fundido.
- Almohadillas de goma duraderas y reemplazables.
- Mecanismo de bloqueo de 2 etapas: se bloquea en las posiciones de prueba y drenaje.
- Sin drenaje de salpicaduras.



#271038 shown

PRODUCT NO.	SIZE	DESCRIPTION	CTN. QTY.	BACK PRESSURE P.S.I.	FEET OF HEAD
271128	2"	Mechanical Cleanout Plug	x	65 PSI	150 FT
271038	3"	Mechanical Cleanout Plug	x	65 PSI	150 FT
271048	4"	Mechanical Cleanout Plug	x	44 PSI	100 FT
271058	4"	4" Mechanical Cleanout Plug with Fill/Drain	x	44 PSI	100 FT
270308	2"	2" Mechanical Cleanout Plug Replacement Pad Kit	x		
270318	3"	3" Mechanical Cleanout Plug Replacement Pad Kit	x		
270328	4"	4" Mechanical Cleanout Plug Replacement Pad Kit	x		
270338	4"	4" Mechanical Cleanout Plug with Fill/Drain Replacement Pad Kit	x		
271148		Shut off Valve, Mechanical Cleanout Plug	x		

Gripper® Mechanical Plugs

- Ideal para pruebas de sistemas de plomería.
- Fácil de instalar con ala extra grande hacia afuera.
- Pinza dentro de la tubería y sella el interior de la tubería hasta donde sea necesario.
- Los sellos de extremo de tubería solo se encuentran en el extremo de la tubería, lo que evita que el tapón caiga en la pila.
- Fabricado con plástico ABS reforzado con fibra de vidrio y junta tórica de caucho natural.



#270245 shown



#270296 shown

PRODUCT NO.	SIZE	DESCRIPTION	CTN. QTY.	BACK PRESSURE P.S.I.	FEET OF HEAD
270210	1-1/2"	End of Pipe Gripper® Plug	10	17 PSI	40 FT
270229	2"	End of Pipe Gripper® Plug	10	17 PSI	40 FT
270237	3"	End of Pipe Gripper® Plug	10	17 PS	40 FT
270245	4"	End of Pipe Gripper® Plug	10	17 PSI	40 FT
270261	6"	End of Pipe Gripper® Plug	5	17 PSI	40 FT
270270	8"	End of Pipe Gripper® Plug	1	17 PSI	40 FT
270296	4"	Inside of Pipe Gripper® Plug	10	17 PSI	40 FT
270253	6"	Inside of Pipe Gripper® Plug	5	17 PSI	40 FT
270288	8"	Inside of Pipe Gripper® Plug	1	17 PSI	40 FT



TAPONES DE PRUEBA MECANICOS

Hub-Fit Gripper® Plugs

- Ideal para usar en accesorios de cubo y en tubería de campana.
- Presión nominal para realizar pruebas DWV.
- El color amarillo mejora la visibilidad en la tubería.
- Fabricado con plástico ABS reforzado con fibra de vidrio y junta tórica de caucho natural.



#270538 shown

PRODUCT NO.	SIZE	DESCRIPTION	CTN. QTY.	BACK	
				PRESSURE P.S.I.	FEET OF HEAD
270528	2"	Hub-Fit Gripper® Plug	10	13 PSI	30 FT
270538	3"	Hub-Fit Gripper® Plug	10	13 PSI	30 FT
270548	4"	Hub-Fit Gripper® Plug	10	13 PSI	30 FT

MECHANICAL TEST PLUGS

Clean-Out Gripper® Plugs

- La junta tórica roscada patentada garantiza un sellado hermético.
- El hardware de acero inoxidable evita la corrosión.
- El color negro combina bien con la tubería de hierro fundido.
- Tamaño NPT, incluidos los difíciles de encontrar de 3-1/2".
- Garantizado para sellar la mayoría de las roscas dañadas.
- Fabricado con plástico ABS reforzado con fibra de vidrio y junta tórica de caucho natural.



#270138 shown

PRODUCT NO.	SIZE	DESCRIPTION	CTN. QTY.	BACK	
				PRESSURE P.S.I.	FEET OF HEAD
270168	2"	Plug Seals 2-1/2" Threaded Opening	10	17 PSI	40 FT
270178	3"	Plug Seals 3-1/2" Threaded Opening	10	17 PSI	40 FT
270138	3"-1/2"	Plug Seals 4" Threaded Opening	10	17 PSI	40 FT
270188	4"	Plug Seals 4-1/2" Threaded Opening	10	17 PSI	40 FT



TAPONES DE PRUEBA MECANICOS

T-Handle Aluminum Gripper® Plugs with Bypass

- Se puede utilizar en aplicaciones a largo plazo.
- Junta tórica de neopreno resistente a productos químicos.
- El bypass se puede utilizar para realizar pruebas de presión de aire de alcantarillado.
- Fabricado en aluminio de alta resistencia y mango de acero cincado.



#272957 shown

PRODUCT NO.	SIZE	DESCRIPTION	CTN. QTY.	BACK PRESSURE P.S.I.	FEET OF HEAD
272949	6"	Gripper® Plug 1/4" with Bypass	1	10 PSI	40 FT
272957	8"	Gripper® Plug 3/4" with Bypass	1	10 PSI	40 FT
272965	10"	Gripper® Plug 3/4" with Bypass	1	10 PSI	40 FT
272973	12"	Gripper® Plug 3/4" with Bypass	1	10 PSI	30 FT
272981	15"	Gripper® Plug 3/4" with Bypass*	1	10 PSI	30 FT
272998	18"	Gripper® Plug 3/4" with Bypass*	1	8.7 PSI	20 FT

*Concrete and clay pipe size only.

T-Handle Aluminum Gripper® Plugs without Bypass

- Se puede utilizar en aplicaciones a largo plazo.
- Junta tórica de neopreno resistente a productos químicos.
- Fabricado en aluminio de alta resistencia.



#272906 shown

PRODUCT NO.	SIZE	DESCRIPTION	CTN. QTY.	BACK PRESSURE P.S.I.	FEET OF HEAD
272892	6"	Gripper® Plug (Non Bypass)	1	10 PSI	40 FT
272906	8"	Gripper® Plug (Non Bypass)	1	10 PSI	40 FT
272914	10"	Gripper® Plug (Non Bypass)	1	10 PSI	40 FT
272922	12"	Gripper® Plug (Non Bypass)	1	10 PSI	30 FT
272930	15"	Gripper® Plug (Non Bypass)*	1	10 PSI	30 FT
272888	18"	Gripper® Plug (Non Bypass)*	1	8.7 PSI	20 FT

*Concrete and clay pipe size only.



TAPONES DE PRUEBA MECANICOS

Econ-O-Grip® Plugs

- Método rentable para tapar tuberías de extremo abierto.
- Junta tórica de caucho natural.
- Cubierta de polvo de tubería eficaz.
- No recomendado para pruebas de presión.



#271543 shown

PRODUCT NO.	SIZE	DESCRIPTION	CTN. QTY.	BACK	
				PRESSURE P.S.I.	FEET OF HEAD
271519	1-1/2"	Econ-O Gripper® Plug	10	2 PSI	5 FT
271527	2"	Econ-O Gripper® Plug	10	2 PSI	5 FT
271535	3"	Econ-O Gripper® Plug	10	2 PSI	5 FT
271543	4"	Econ-O Gripper® Plug	10	2 PSI	5 FT
271551	5"	Econ-O Gripper® Plug	5	1 PSI	2 FT
271578	6"	Econ-O Gripper® Plug	5	1 PSI	2 FT

Petro Econ-O-Grip® Plugs (Chemical-Resistant)

- Ideal para aplicaciones de bloqueo de baja presión.
- No recomendado para pruebas de presión.
- Herrajes de acero inoxidable y caucho de nitrilo resistentes a productos químicos



#273318 shown

PRODUCT NO.	SIZE	DESCRIPTION	CTN. QTY.	BACK	
				PRESSURE P.S.I.	FEET OF HEAD
273318	1-1/2"	Stainless Steel Econ-O-Grip® Plug	1	2 PSI	5 FT
273328	2"	Stainless Steel Econ-O-Grip® Plug	1	2 PSI	5 FT
273338	3"	Stainless Steel Econ-O-Grip® Plug	1	2 PSI	5 FT
273348	4"	Stainless Steel Econ-O-Grip® Plug	1	2 PSI	5 FT
273358	5"	Stainless Steel Econ-O-Grip® Plug	1	1 PSI	2 FT
273368	6"	Stainless Steel Econ-O-Grip® Plug	1	1 PSI	2 FT



TAPONES DE PRUEBA MECANICOS

Sure-Grip® Plugs

- Se puede utilizar como tapón permanente o temporal.
- Puño todo tipo(s) de tubería en tamaños nominales.
- Construcción de polipropileno con junta tórica de caucho natural.



Sure-Grip® Plugs shown

PRODUCT NO.	SIZE	DESCRIPTION	CTN. QTY.	BACK PRESSURE P.S.I.	FEET OF HEAD
271158	1-1/2"	Sure-Grip® Plug	10	22 PSI	50 FT
271208	2"	Sure-Grip® Plug	10	22 PSI	50 FT
271308	3"	Sure-Grip® Plug	10	13 PSI	30 FT
271407	4"	Sure-Grip® Plug	10	13 PSI	30 FT

Schedule 40 Sure-Grip® Plugs

- Construido de polipropileno con junta tórica de caucho natural
- Se adapta a todo tipo de tubería en tamaños nominales
- Se puede utilizar como un tapón permanente o temporal.



Schedule 40 Sure-Grip® Plugs shown

PRODUCT NO.	SIZE	DESCRIPTION	CTN. QTY.	BACK PRESSURE P.S.I.	FEET OF HEAD
271228	2"	Schedule 40 Sure-Grip® Plug	10	22 PSI	50 FT
271338	3"	Schedule 40 Sure-Grip® Plug	10	13 PSI	30 FT
271448	4"	Schedule 40 Sure-Grip® Plug	10	13 PSI	30 FT



TAPONES DE PRUEBA MECANICOS

Kwik'N Sure® Plugs

- Funciona en todo tipo de tuberías.
- Tuerca de mariposa en tamaño de 3/8"-1-1/4".
- Tuerca hexagonal en tamaños de 1-1/2" a 5".
- Funciona bien para tapar las salidas de la línea de agua.
- Junta tórica de caucho natural.



Kwik 'N Sure®Plugs shown

PRODUCT NO.	SIZE	DESCRIPTION	CTN. QTY.	BACK	
				PRESSURE P.S.I.	FEET OF HEAD
269832	0.39"	Kwik'n Sure® Plug	10	185 PSI	428 FT
269840	1/2"	Kwik'n Sure® Plug	10	180 PSI	415 FT
269867	3/4"	Kwik'n Sure® Plug	10	180 PSI	415 FT
269875	1"	Kwik'n Sure® Plug	10	40 PSI	92 FT
269883	1-1/4"	Kwik'n Sure® Plug	10	112 PSI	258 FT
269891	1-1/2"	Kwik'n Sure® Plug	10	88 PSI	203 FT
269905	2"	Kwik'n Sure® Plug	5	112 PSI	258 FT
269913	2-1/2"	Kwik'n Sure® Plug	5	72 PSI	166 FT
269921	3"	Kwik'n Sure® Plug	5	28 PSI	65 FT
269948	4"	Kwik'n Sure® Plug	5	24 PSI	55 FT
269956	5"	Kwik'n Sure® Plug	5	8 PSI	18 FT

Monitor Well™ Locking Plugs

- Diseñado para sellar pozos monitores.
- Dimensionado para sellar tuberías Schedule 40.
- Los tamaños de 2" y 4" también pueden sellar tuberías de acero inoxidable y plástico de cédula 5.
- El pestillo de bloqueo con revestimiento de cromato amarillo acepta el aspecto de latón macizo de Cherneo candado maestro No.2.
- Cumple con todos los requisitos de la EPA para tapones de bloqueo.
- Viene con perno de carro de acero inoxidable.
- Fabricado con placas superior/inferior de plástico Estaloc resistente a productos químicos/petróleo y junta tórica de sellado de nitrilo



#271683 shown

PRODUCT NO.	SIZE	DESCRIPTION	CTN. QTY.	BACK	
				PRESSURE P.S.I.	FEET OF HEAD
271648	1"-1-1/4"	Monitor Well® Locking Plug	12	6.5 PSI	15 FT
271675	2"	Monitor Well® Locking Plug	50	6.5 PSI	15 FT
271669	3"	Monitor Well® Locking Plug	75	6.5 PSI	15 FT
271683	4"	Monitor Well® Locking Plug	25	6.5 PSI	15 FT
271691	6"	Monitor Well® Locking Plug	10	6.5 PSI	15 FT
271735	8"	Padlock with key	8	6.5 PSI	15 FT
112941			1		



TAPONES DE PRUEBA MECANICOS

Tub Waste & Overflow Plugs

- Se utiliza para aislar los desechos del baño para las pruebas de aire/agua.
- La junta de caucho natural crea un sello hermético.
- Para usar en el desbordamiento de los desagües del orificio central.
- El plástico ABS amarillo garantiza un fácil reconocimiento del lugar de trabajo.
- Rosca de drenaje de 3/8".
- Rosca de desbordamiento de 1/4".



#012678 shown

PRODUCT NO.	SIZE	DESCRIPTION	CTN. QTY.	BACK PRESSURE P.S.I.	FEET OF HEAD
012678		Tub Plug Set (Overflow & Drain)	12	5	13 FT

Iron Grip™ Plugs

- El diseño resistente es perfecto para una variedad de pruebas de agua/aire de baja presión o bloqueo de aplicaciones.
- El diseño de tuerca de mariposa grande permite una instalación fácil y sin herramientas y un sellado superior.
- Se puede utilizar como tapón temporal o permanente.
- La construcción de hierro fundido es económica y resistente.
- El bypass permite un fácil alivio de la presión.



#268048 shown

PRODUCT NO.	SIZE	DESCRIPTION	CTN. QTY.	BACK PRESSURE P.S.I.	FEET OF HEAD
268028		2" Iron Grip Bypass Plug	1	13 PSI	30 FT
268038		3" Iron Grip Bypass Plug	1	11 PSI	25 FT
268048		4" Iron Grip Bypass Plug	1	8.7 PSI	20 FT
268068		6" Iron Grip Bypass Plug	1	4.3 PSI	10 FT
268088		8" Iron Grip Bypass Plug	1	4.3 PSI	10 FT
268108		10" Iron Grip Bypass Plug	1	3.5 PSI	8 FT
268128		12" Iron Grip Bypass Plug	1	2.6 PSI	6 FT

CONTACT

INDUSTRIES



CON CERTIFICACIÓN:



CONTACT



www.contact-industries.com



www.contact-industries.com



CERTIFICACIONES

En **Contact Industries**, trabajamos bajo los más altos estándares de calidad y responsabilidad con el entorno social:

Demostrando nuestro compromiso con el medio ambiente y la salud humana llevamos a cabo la eliminación y sustitución de sustancias peligrosas, certificando nuestros **CEMENTOS CONTACT**, en las normas NSF 61 para uso en aguas potables y NSF 14 para efectos a la salud. En búsqueda de mejorar constantemente, logramos bajar las emisiones VOC, por debajo de los niveles que marca la regla 1168 – South Coast Air Quality Management District del estado de California en Estados Unidos.



Contamos con la certificación NSF (Fundación Nacional de Saneamiento). Esta certificación nos avala como una empresa comprometida con la salud pública, la seguridad y la protección del medio ambiente. Hoy en día todos los códigos de plomería importantes requieren la certificación NSF para tuberías y componentes de plomería en edificios comerciales y residenciales.

Al utilizar nuestra gama de productos CONTACT, cemento para PVC Y CPVC se obtiene confianza, seguridad y calidad de clase mundial



Los VOC o COV (por sus siglas en español) son compuestos orgánicos volátiles. Estos compuestos orgánicos están constituidos por carbono de fácil evaporación que al combinarse con otros contaminantes son la principal causa de la destrucción de la capa superior de ozono y que además, nos afectan de manera ambiental y sobre la salud humana. A consecuencia de esto, nos dimos a la tarea de disminuir las emisiones VOC de nuestros cementos CONTACT para PVC.

CONTACT



CEMENTOS PARA PVC Y CPVC

www.contact-industries.com



CEMENTOS PARA PVC

Contact 202 Para PVC Transparente

- Cemento disolvente Transparente de viscosidad media, secado rápido.
- Este producto cumple con la especificación ASTM D 2564. Requerimientos para Agua Potable - Estándar No. 61 y la fracción de efectos sobre la salud Estándar No. 14 de ANSI/NSF.
- Para Accesorios y tubería de PVC, Cédula 40 hasta 6" y Cédula 80 hasta 1 1/4" de diámetro, en instalaciones de agua fría.
- Para uniones de accesorios y tubería de PVC Agua potable, sistemas de riego, piscinas, tinas de hidromasaje y en instalaciones sin presión como alcantarillado, drenajes, respiraderos, conduit; hasta 8" de diámetro.



CÓDIGO	PRESENTACIONES	PIEZAS X CAJA
Z-20208	2 oz.	50
Z-20201	4 oz.	24
Z-20202	8 oz.	20
Z-20203	16 oz.	12
Z-20204	32 oz.	6

Contact 222 Para PVC Azul Condiciones Húmedas

- Cemento disolvente Azul, de viscosidad media, secado rápido, cemento para utilizar en condiciones de humedad extrema y/o condiciones secas.
- Este producto cumple con la especificación ASTM D 2564. Requerimientos para Agua Potable - Estándar No. 61 y la fracción de efectos sobre la salud Estándar No. 14 de ANSI/NSF.
- Para accesorios y tubería de PVC Hidráulico, Cédula 40 hasta 6" y Cédula 80 hasta 1 1/4" de diámetro, en instalaciones de agua fría.
- Instalaciones de agua fría con presión como: Agua potable, sistemas de riego, piscinas, tinas de hidromasaje y en instalaciones sin presión como alcantarillado, drenajes, respiraderas, hasta 10" de diámetro. Recomendado para condiciones de humedad extrema.



CÓDIGO	PRESENTACIONES	PIEZAS X CAJA
Z-22208	2 oz.	50
Z-22201	4 oz.	24
Z-22202	8 oz.	20
Z-22203	16 oz.	12
Z-22204	32 oz.	6



CEMENTOS PARA CPVC

Contact 227 Para CPVC Amarillo



- Cemento disolvente Amarillo de viscosidad media, secado rápido.
- Para uniones de accesorios y tubería de CPVC de todos los tipos, para instalaciones de agua fría y caliente.
- Este producto cumple con la especificación ASTM F 493.
- El CPVC amarillo cumple con requerimientos para Agua Potable - Estándar No. 61 y la fracción de efectos sobre la salud Estándar No. 14 de ANSI/NSF.
- Para tuberías y accesorios de CPVC, Cédula 40 hasta 6" y Cédula 80 hasta 1 1/4" de diámetro.

CÓDIGO	PRESENTACIONES	PIEZAS X CAJA
Z-22708	2 oz.	50
Z-22701	4 oz.	24
Z-22702	8 oz.	20
Z-22703	16 oz.	12
Z-22704	32 oz.	6



LIMPIADOR Y PRIMER PVC Y CPVC

Contact 205 Limpiador Transparente para PVC y CPVC

- Limpiador Transparente, Formulado para remover suciedad y grasa de las superficies de los tubos y conexiones.
- Este producto cumple con requerimientos para Agua Potable -Estándar No. 61 ANSI/NSF.
- Para tubería rígida y accesorios de PVC y CPVC de cualquier tipo y diámetro.



CÓDIGO	PRESENTACIONES	PIEZAS X CAJA
Z-20502	8 oz.	20
Z-20503	16 oz.	12
Z-20504	32 oz.	6

Contact 212 Primer Púrpura para PVC y CPVC

- Preparador de superficies color Púrpura, recomendado para usarse en tuberías rígidas y accesorios de PVC y CPVC de cualquier tipo y diámetro.
- Formulado para limpiar y preparar las uniones a cementar, facilitando y generando uniones con excelente fusión entre capas.
- Este producto cumple con los requerimientos para Agua Potable - Estándar No 61 NSF/ANSI/CAN
- Para tubería rígida y accesorios de PVC Y CPVC de cualquier tipo y diámetro.



CÓDIGO	PRESENTACIONES	PIEZAS X CAJA
Z-21202	8 oz.	20



DESCRIPCIÓN

CÓDIGO			
DESCRIPCIÓN GRAL			
COLOR			
VISCOSIDAD			
SECADO			
VIDA ÚTIL	3 AÑOS	3 AÑOS	2 AÑOS
TIEMPO DE SECADO 15-30° C (REFERENCIA EN 2" DIAMETRO)	5 MINUTO	5 MINUTO	5 MINUTOS
TIPO DE TUBO Y ACCESORIOS	PVC	PVC	CPVC
CÉDULA 40	6	6	6
CÉDULA 80	1 1/2"	1 1/2"	1 1/2"
CTS	N/A	N/A	SI
INSTALACIONES SIN PRESIÓN (CONDUIT, VENTILACIÓN, SANITARIO)	8"	10"	N/A

USOS RECOMENDADOS

AGUA POTABLE	SI	SI	SI
SISTEMAS DE RIEGO	SI	SI	N/A
DRENAJE	SI	SI	N/A
DESAGUE	SI	SI	N/A
ALBERCA/SPA	SI	SI	SI
AGUA CALIENTE	NO	NO	SI
CONDUIT	SI	SI	N/A
VENTILACIÓN	SI	SI	N/A

PRESENTACIONES

TUBO 60ml	SI	SI	NO SI
4 oz	SI	SI	SI
8 oz	SI	SI	SI
16 oz	SI	SI	SI
32 oz	SI	SI	NO SI

ESTÁNDARES Y APROBACIONES

ASTM D-2564	SI	SI	N/A
ASTM F-493	N/A	N/A	SI
NSF std 14	SI	SI	NO SI
NSF std 61	SI	SI	NO SI

ESPECIFICACIONES

VISCOSIDAD	500	500	500
RESISTENCIA A LA ROTURA			
2 HORAS	250 psi	250 psi	N/A
16 HORAS	500 psi	500 psi	N/A
72 HORAS	900 psi	900 psi	N/A
PRESIÓN HIDROSTÁTICA	400 psi	400 psi	400 psi



ESTE PRODUCTO CUENTA CON
DISTINTIVO LOW VOC



ESTE PRODUCTO CUENTA CON
DISTINTIVO LOW VOC

NE = No específica NA= No aplica

ASTM - American Society for Testing Materials
International Standards Worldwide D-2564 (PVC) F-493 (CPVC)
NSF International - National Sanitation Foundation

Std 14 - Rendimiento y requisitos físicos efectivos en la salud aplicado en sistemas de tuberías de plástico.

Std 61 - Regula componentes del sistema de agua para beber y efectos sobre la salud

CONTACT



SOLDADURA Y PASTA PARA SOLDAR

www.contact-industries.com

Contact 95/5 Roja SIN PLOMO

- Soldadura en alambre de 3 mm de diámetro, Libre de Plomo
- Aleación Estaño - Antimonio.
- Punto de fusión 240°C
- Aplicaciones recomendadas: Plomería residencial, industrial, tubería de gas, agua potable, agua caliente, vapor, aire comprimido y equipo de refrigeración.



CÓDIGO	PRESENTACIONES	PIEZAS X CAJA
MFY44-0420	1 Libra	25
MFY44-0421	1/2 Libra	25
MFY44-0422	1 Metro	25
MFY44-0427	Vitrolero (1 Mt)	1
MFY44-0426	11 Libras	4
MFY24-0003	Kit pasta c/Soldadura	25

Contact Sólida 50 Amarilla

- Soldadura en alambre de 3 mm de diámetro
- Aleación Estaño - Plomo
- Punto de fusión 231°C.
- Aplicaciones recomendadas: Especial para Tubería y conexión de cobre tipo L (alta presión), tubería doméstica para agua y gas, instalaciones residenciales, instalaciones comerciales agua y gas, radiadores, automotriz y eléctrico.



CÓDIGO	PRESENTACIONES	PIEZAS X CAJA
MFY44-0225	1 Libra	25
MFY44-0227	1/2 Libra	25
MFY44-0224	1 Metro	25
MFY44-0221	Vitrolero (1 Mt)	1
MFY44-0226	11 Libras	4
MFY24-0001	Kit pasta c/Soldadura	25
MFY24-0004	Vitrolero Kit pasta C/Sol	2

Contact Media - Media Verde

- Soldadura en alambre de 3mm de diámetro, más económica
- Aleación Estaño - Plomo
- Punto de fusión 243°C
- Aplicaciones recomendadas: Tubería Doméstica para Agua



CÓDIGO	PRESENTACIONES	PIEZAS X CAJA
MFY44-0680	1 Libra	25
MFY44-0681	1/2 Libra	25
MFY44-0675	1 Metro	25
MFY44-0676	Vitrolero (1 Mt)	1
MFY44-0679	11 Libras	4
MFY24-0002	Kit pasta c/Soldadura	25
MFY24-0005	Vitrolero Kit pasta C/Sol	2

Contact Electrónica

- Soldadura en alambre con núcleo fundente RA 3%, 1 mm de diámetro
- Aleación Estaño - Plomo
- Metales de Alta Pureza
- Punto de fusión 190°C
- Aplicaciones recomendadas: Para uso electrónico, industrial, escolar y reparación en general
- Sirve para evitar la corrosión de componentes electrónicos



CÓDIGO	PRESENTACIONES	PIEZAS X CAJA
MFY46-1186	1/4 de Libra	50



PASTA PARA SOLDAR

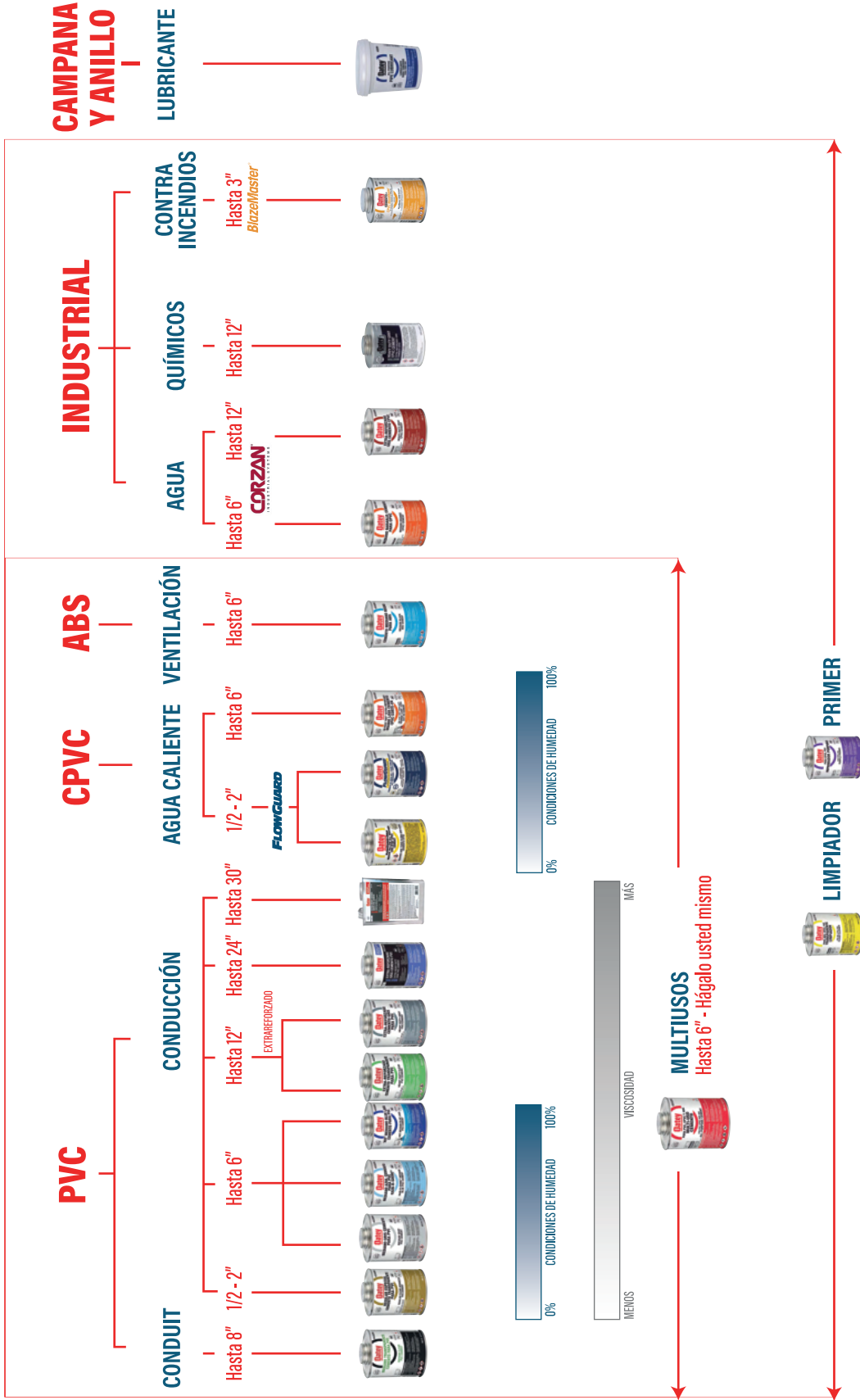
Contact Pasta para Soldar **BIODEGRADABLE**

- Fundente que ahorra tiempo al evitar el uso de la lija
- Economiza el consumo de la soldadura
- No irrita los Ojos
- Prepara la Superficie metálica al instante
- Elaborado con químicos orgánicos por lo que la hace no tóxica
- De apariencia cremosa y color blanco nacarado
- Alta solubilidad en agua que permite eliminar con facilidad los materiales residuales de la pasta , evitando corrosión posterior
- Caducidad de 1 año
- Aplicaciones: Para eliminar la película de óxido de cobre y al aplicarse al cobre empieza su función de limpieza
- Evita la oxidación de la Soldadura
- Promueve la penetración uniforme de la Soldadura



CÓDIGO	PRESENTACIONES	PIEZAS X CAJA
MFY23-0006	60 gramos	25
MFY23-0008	100 gramos	25
MFY23-0011	250 gramos	24
MFY23-0012	500 gramos	12

SELECTOR DE PRODUCTOS

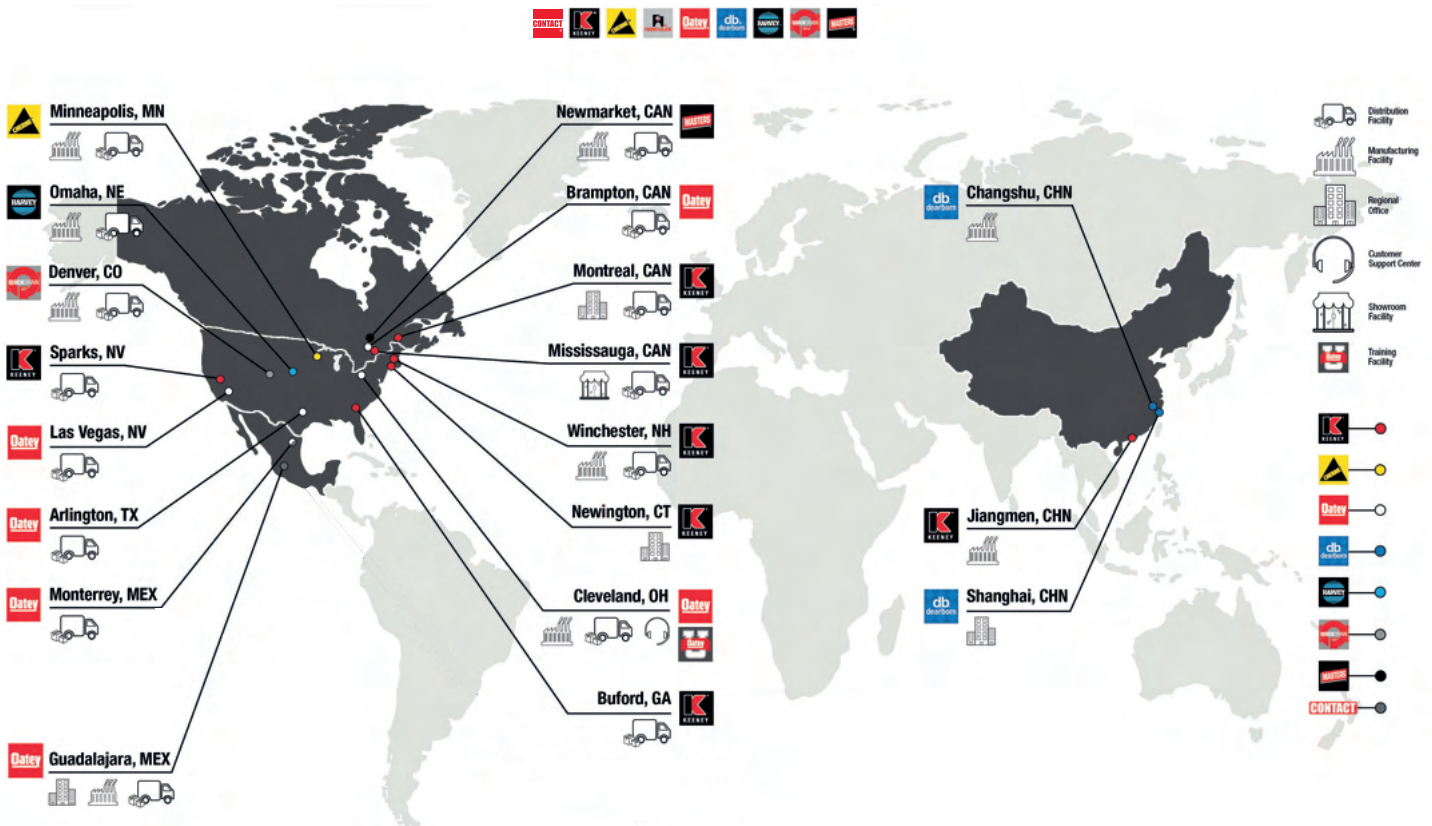


GARANTÍA
3 AÑOS PVC, ABS, LIMPIADOR Y PRIMER
2 AÑOS CPVC



TERRITORIO

Oatey®



Asesoramos tus proyectos, consulta a un especialista.

www.oateylatinamerica.com